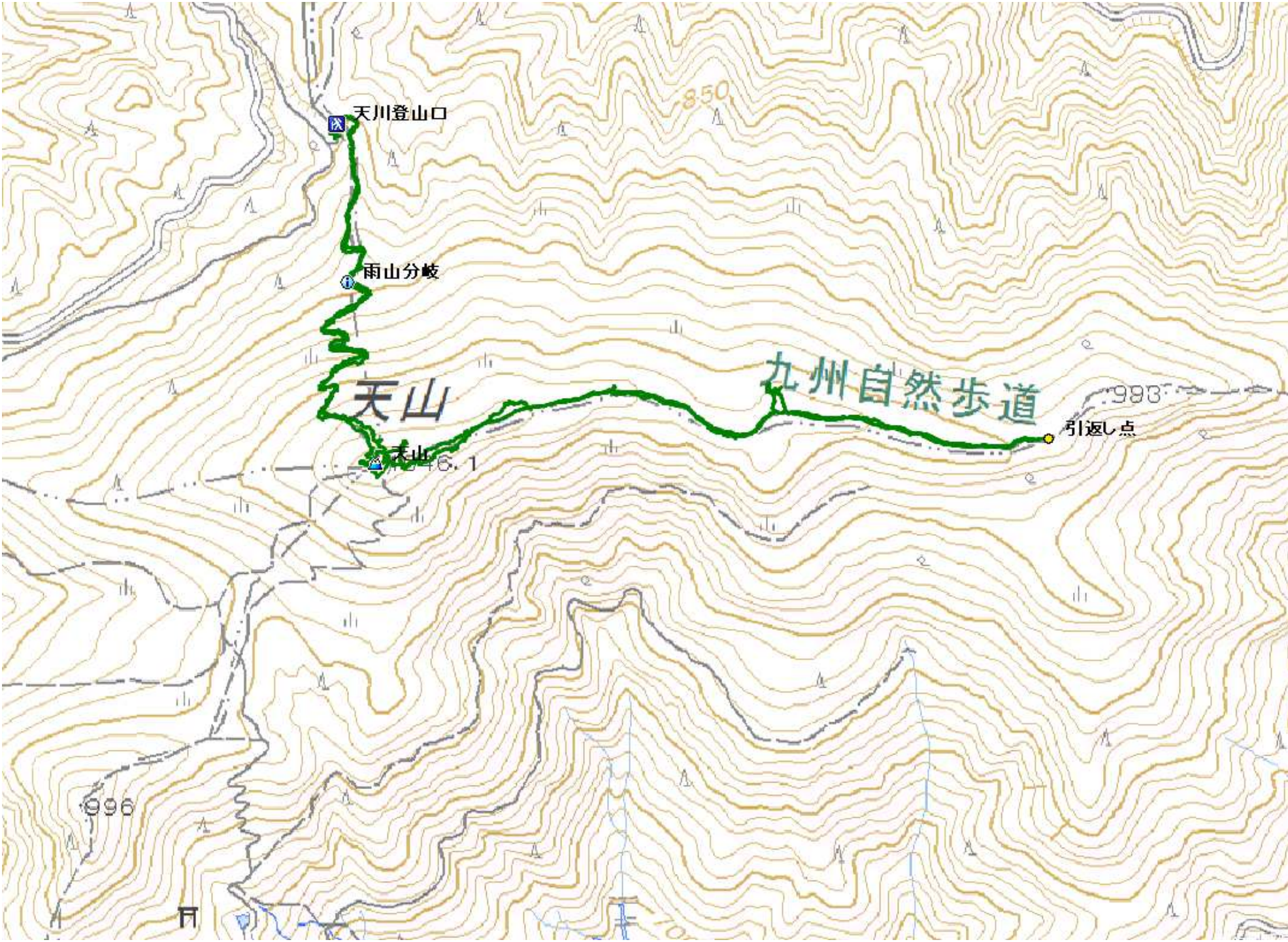


160906 てんざん 天山(1046m)

4.7 km 2時間38分 (休憩時間は含まない) ※この地図はカシミール3Dにより作成したものです。

- 天川登山口
↓ 0:18
- 雨山分岐
↓ 0:31
- 天山(1046m)
↓ 0:34
- 引返し点
↓ 0:44
- 天山(1046m)
↓ 0:22
- 雨山分岐
↓ 0:09
- 天川登山口





天川登山口の駐車場は20台程止められ、トイレも完備している。



傍に阿蘇惟直の碑が立つ。



駐車場の東側にある天川登山口。



斜面を緩やかに上って行く。



雨山分岐は左へ進む。



傍に立つ案内板。



レキ・玉石混じりの水道を緩やかに上って行く。



灌木帯を抜けると、左下に天川登山口が望める。



草原の斜面を緩やかに上って行く。



山頂部が見えて来た。



天山(1046m)の山頂。一等三角点が設置されており360°の展望が得られる。



南西の雨山(996m)を望む。



山野草を撮りながら九州自然歩道を東へ進む。



引返し点 この案内板の所で引き返す。



天山に向け引き返す。



北方面に天山スキー場を見下ろす。



山頂部が見えて来た。



再度、山頂に立ち寄る。



草付斜面の下りから北北西に天山ダムを見下ろす。



雨山分岐まで下って来た。



緩やかに灌木帯を下って行く。



天川登山口を抜け出る。



帰り着いた。



ゲンショウコ



ヤマホトギス



ノアザミ



イタドリ



アキノタムラソウ



ヤマジノホトギス



ホソバシユロソウ



ヒメアザミ



イタドリ (メイゲツソウ)



アキチョウジ



キンミズヒキ



マツムシソウ



オミナエシ



ウメバチソウ



ツルリンドウ



アカタテハ



シギンカラマツ



ヒメキンミズヒキ



サイヨウシヤジン



サルトリイバラ 実



キュウシュウゴモメグサ



ノバラ



ウツボグサ



キツネササゲ



ヘクソカズラ



フジバカマ



ヒヨドリバナ



タンナトリカブト 蕾



ノダケ



ヒメシオン



ヤマジノギク



シロハギ



ヤマボウシ



イストウバナ



シデムシ



ホソバシロソウ 花後