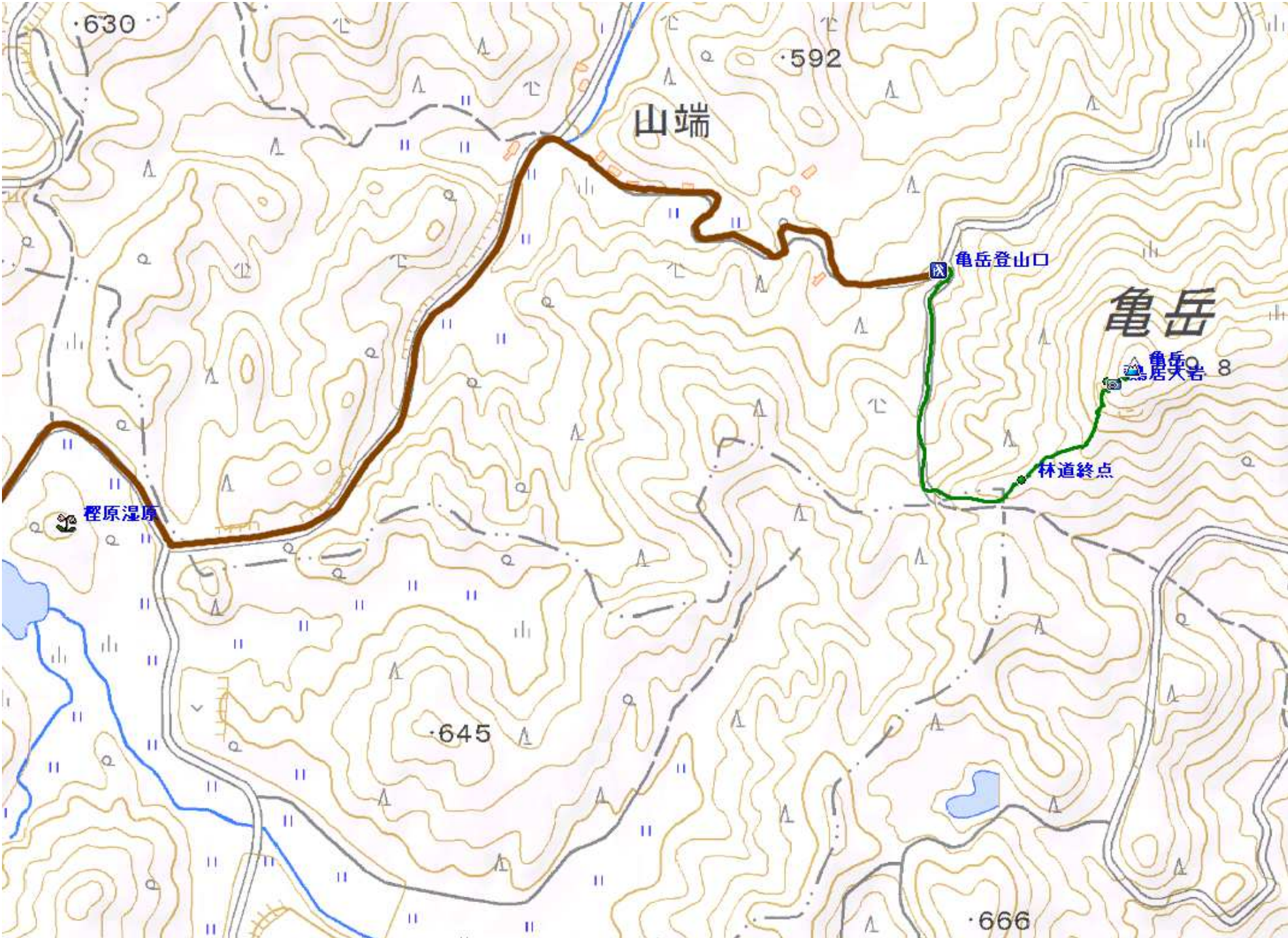


150929 かめだけ 亀岳 (740m)

1.6 km 0時間57分 (休憩時間は含まない)

※この地図は地理院地図(新版)レベル16をベースにしたものです。

- 亀岳登山口
- ↓ 0:12
- 林道終点
- ↓ 0:14
- 亀岳(740m)
- ↓ 0:14
- 林道終点
- ↓ 0:17
- 亀岳登山口





**亀岳(740m)**  
2015.09.29(火) 晴れ

亀岳登山口～林道終点～亀岳(740m) <往復>



亀岳登山口 林道の路肩に車を止める。正面に亀岳の山頂部が望める。右の林道支線に入る。



コンクリートの舗装路を緩やかに上って行く。



左に植林の案内板を見る。



ヒノキの植林の中は傾斜が急である。



林道終点の草付広場が見えて来た。



ここまで車も上がれるが、下に止めた方が無難。奥に擬木ベンチもある。ベンチの右脇を抜ける。



大石の脇を抜ける。



ススキの奥に山頂部を望む。



擬木階段を緩やかに上る。



ロープ柵が現れた。



ロープ柵が終わると左手に大岩に注連縄が張られ、奥に祠が安置されていた。



傍には大岩が迫る。右に回り込むように上がる。



大岩の上には亀岳神社と彫られた小さな鳥居が建っている。



亀岳(740m) 三等三角点を設置されているが樹木に遮られ展望は得られない。



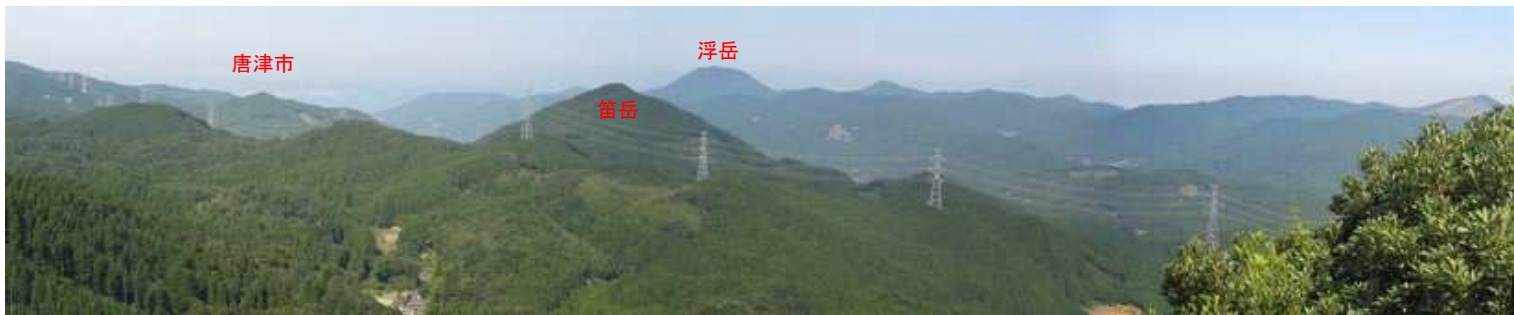
鳥居の立つ大岩に立つと西側の展望が得られる。赤枠が登山口である。





天山スキー場

大岩からの展望。南～西



唐津市

浮岳

笛岳

大岩からの展望。西～北



林道終点まで下って来た。



ヒノキの植林帯を下って行く。



路端のミゾハギやツリフネソウ等を眺めながら舗装路を下る。



林道入口まで下って来た。



車は路肩に3台程度駐車可能。



サイヨウシャジン



ミゾソバ



ツリフネソウ



サワヒヨドリ