

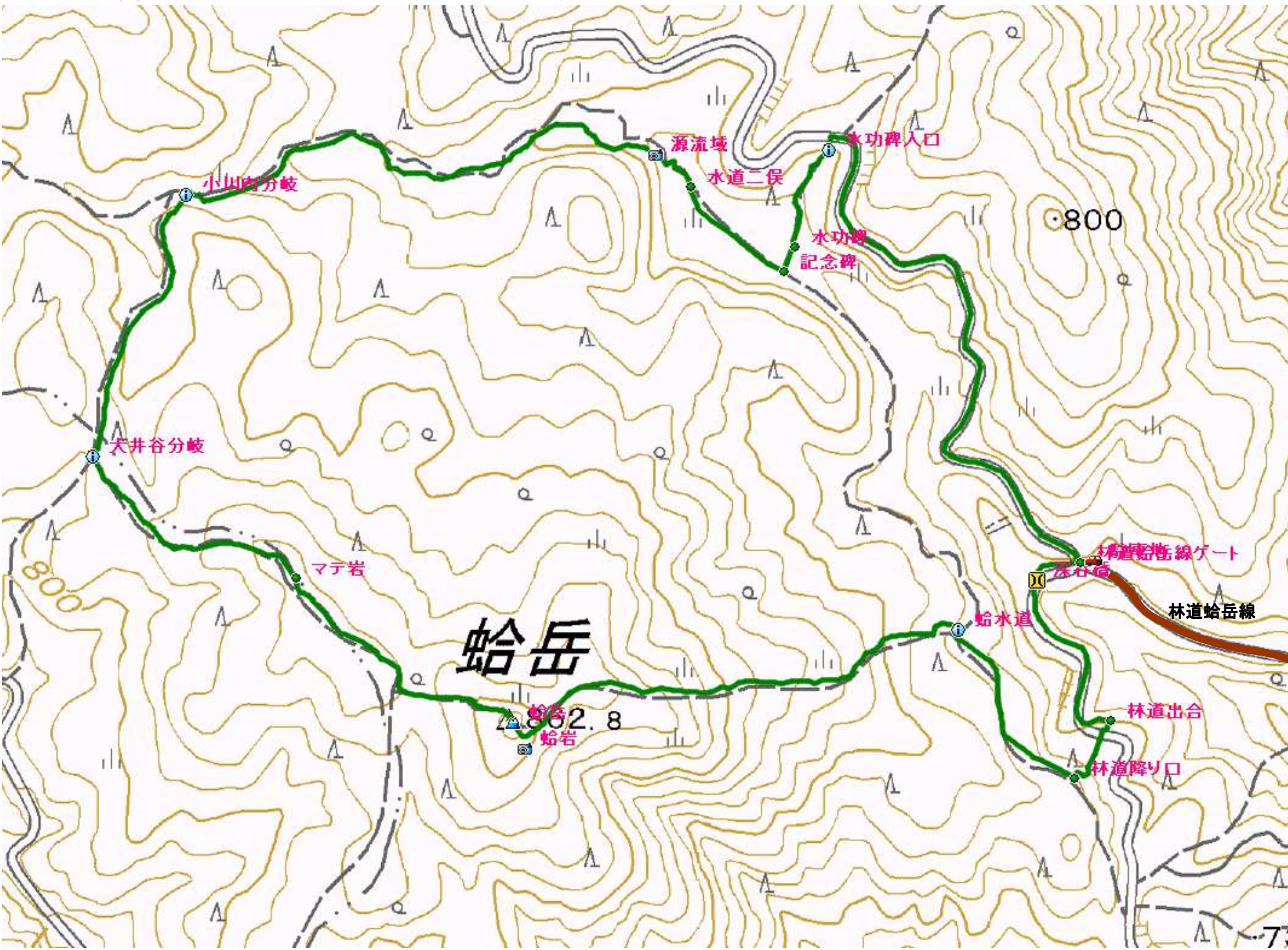
150709

はまぐりけ 蛤岳 (863m)

3.7 km 2時間02分 (休憩時間は含まない)

※この地図は国土地理院のウォッチず6000をベースにしたものです。

- 林道蛤岳線ゲート
- ↓ 0:20
- 水功碑入口
- ↓ 0:04
- 記念碑
- ↓ 0:32
- 小川内分岐
- ↓ 0:11
- 犬井谷分岐
- ↓ 0:20
- 蛤岳(863m)
- ↓ 0:18
- 蛤水道
- ↓ 0:09
- 林道出合
- ↓ 0:08
- 林道蛤岳線ゲート



# 蛤岳

862.8  
蛤岩

800

73



林道蛤岳線の終点はゲートになっている。傍に駐車地がある。ゲートを抜け右に向かう。



緩やかに林道を上って行く。



林道を20分ほど歩くと前方に広場が現れる。水功碑入口は左側。



水功碑入口。



水功碑入口の案内板。



小さな沢を渡る。



お万ヶ淵に架かる木橋の先に水功碑が見えた。



水功碑。



土木学会の記念碑。



記念碑から水路側へ踏み入る。



蛤水道の源流部へ続く水路を伝う。



水道二俣を直進しササを分ける。



ササを漕いで行く。



源流域の小滝を見る。



左岸を伝う。



右岸へ渡渉する。



トラロープが張られた滑りやすい斜面を上る。



右側の沢の流れ。



スギの植林帯を抜ける。



対岸へ渡渉する。



スギの植林帯を抜ける。



対岸へ渡渉する。



スギの植林帯を抜ける。



小川内分岐に出合うので、左へ向かう。



ぬかるみを抜けて行く。



緩やかに九州自然歩道の上って行く。



犬井谷分岐に出合う。左へ九州自然歩道を迎る。



緩やかに上って行く。



マテ岩の右を通過するた。



ヒノキの植林帯を抜ける。



自然林が現れると山頂は近い。



草に埋もれた蛤岳(863m)の三等三角点。



蛤岩。



蛤岩から南を望むが植林が成長して展望は望めなくなっている。



スギの植林帯の中を下って行く。



下り降りると蛤水道に出会う。右へ向かう。



水道に沿って平坦路を行く。



左に蛤水道の説明板が立つ。その先で左側の植林帯の奥に道路が見え隠れするので、降りて行く。



林道が見えた。



林道に出合い左に向かう。



前川に架かる深谷橋を渡る。



前方にゲートが見えた。



ゲートに帰り着く。左奥が駐車地(1台)。



ヤマアジサイ



オカラノオ