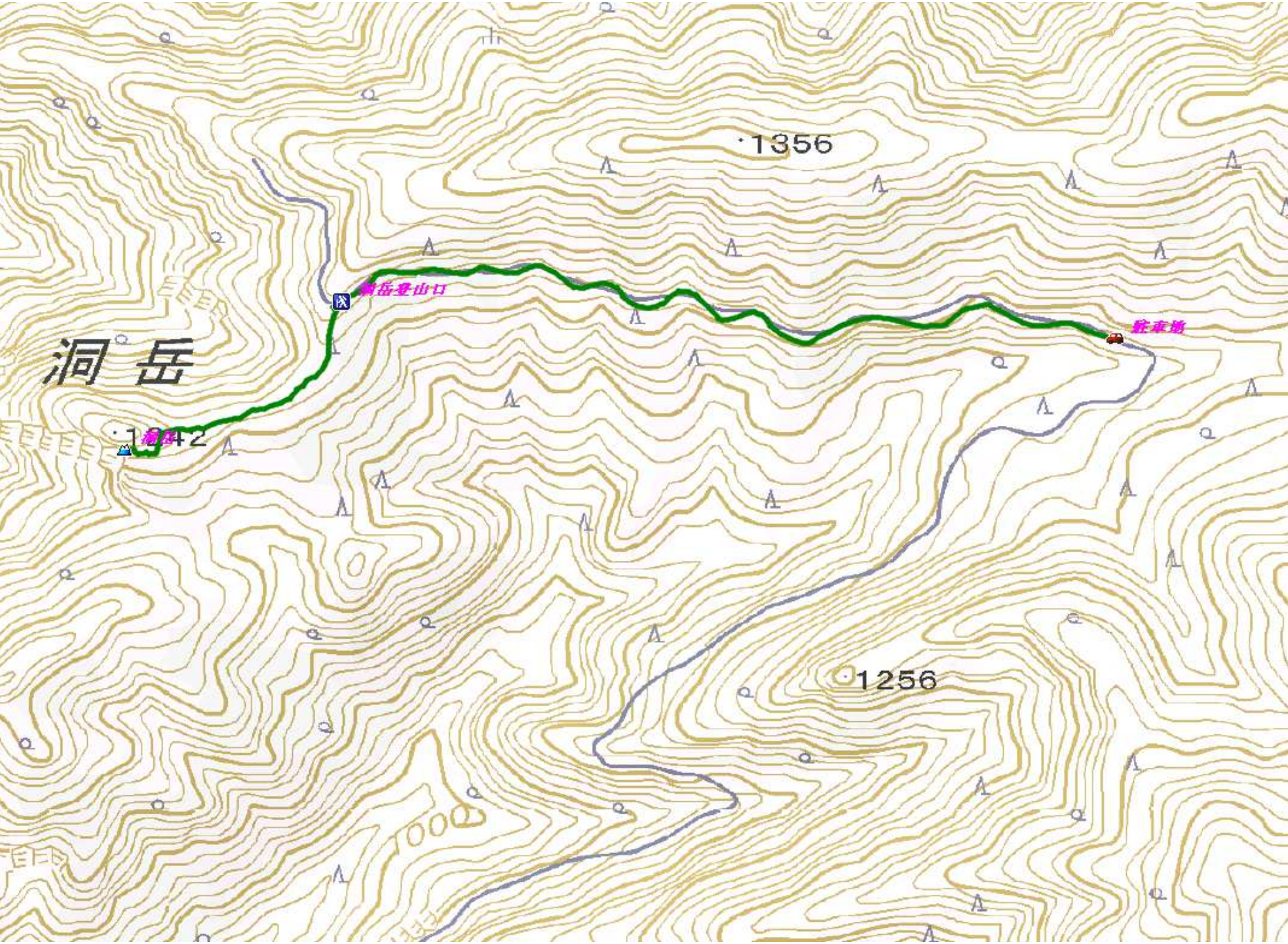


150513 どうだけ 洞岳 (1242m)

3.5 km 1時間23分 (休憩時間は含まない)

※この地図は国土地理院のウォッチず6000をベースにしたものです。

- 駐車地
- ↓ 0:23
- 洞岳登山口
- ↓ 0:19
- 洞岳(1242m)
- ↓ 0:18
- 洞岳登山口
- ↓ 0:23
- 駐車地





林道が通行止めなので兜巾岳登山口の先に車を止めて歩き始める。



緩やかに林道を歩く。所々で路肩が崩落している。



林道が右へ回り込む尾根筋に着いた。



左側の路肩に洞岳への案内板が立つ登山口を見るので、斜面を下って行く。



伐採木の残る明るい尾根筋を辿る。



伐採木が散在する尾根を過ぎ、自然林の薄い踏み跡を辿る。



山腹を半分ほど左へ巻き、西方向に斜面を詰めると洞岳(1242m)の山頂。



北東に登山口を望む。



東に五葉岳(1570m)を望む。



伐採尾根に聳える五葉松。



洞岳登山口まで戻る。



林道を緩やかに下って行く。



通行止めロープの先に**駐車地**が見えた。



ヒメハギ



オンツツジ



ヒカゲスミレ



ヤマジャクヤクの花後