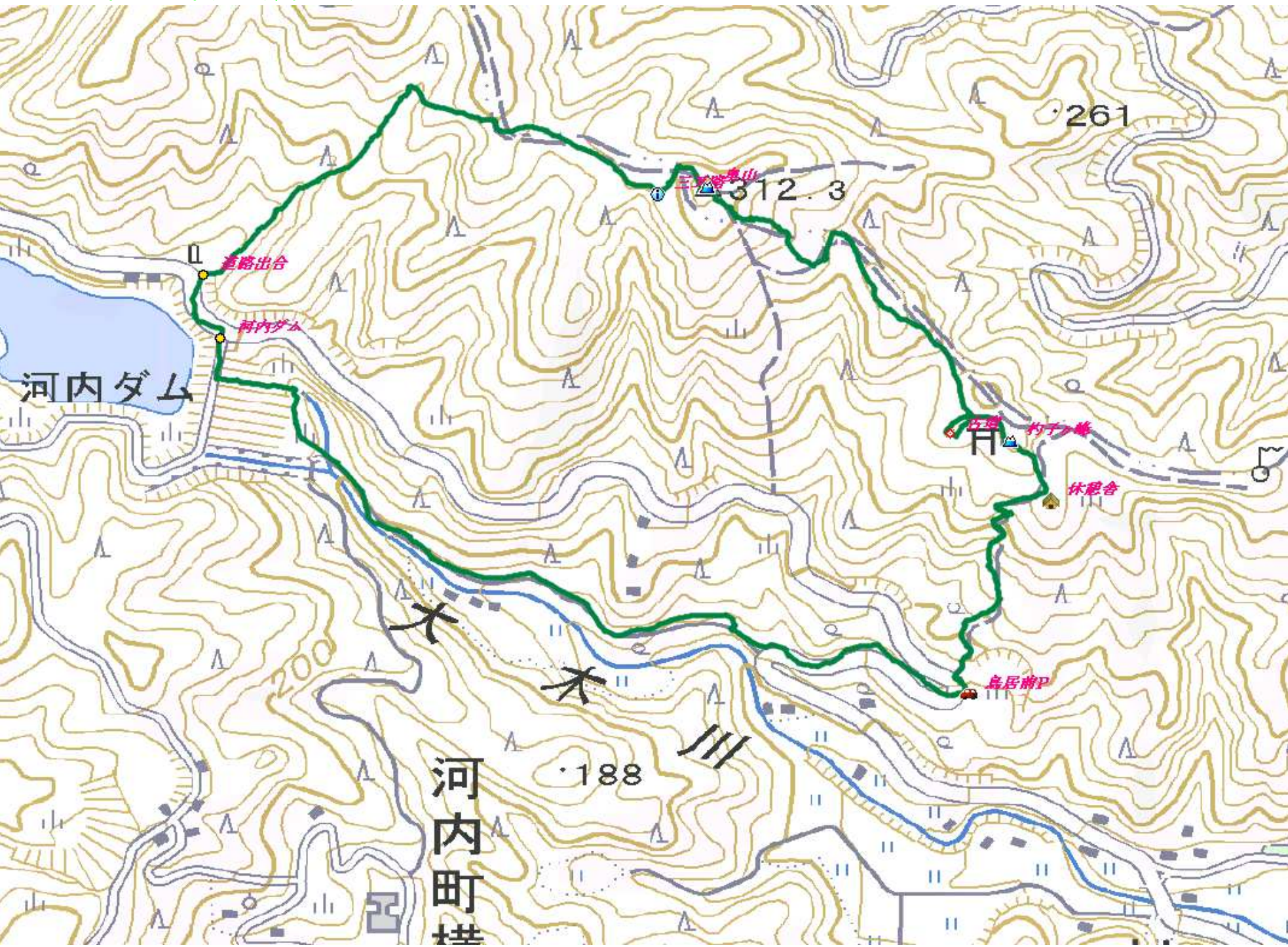


150305 しゃくし みね おくやま
杓子ヶ峰(247m)/奥山(312m)

3.5 km 1時間23分 (休憩時間は含まない)

※この地図は国土地理院のウォッチず6000をベースにしたものです。



- 鳥居前P
- ↓ 0:16
- 杓子ヶ峰(247m)
- ↓ 0:20
- 奥山(312m)
- ↓ 0:05
- 三叉路
- ↓ 0:19
- 道路出合
- ↓ 0:02
- 河内ダム
- ↓ 0:21
- 鳥居前P

杓子ヶ峰(247m)

2015.03.05(木)晴れ

鳥居前P～杓子ヶ峰(247m)～奥山(312m)～三叉路～道路出合～河内ダム～鳥居前P



宮地嶽神社鳥居前の広場に車を止め、鳥居をくぐり階段を上って行く。広場には10台前後駐車可能。



丸太階段を緩やかに上る。



ヒノキの植林帯を抜けると、カヤ野が現れ、緩やかに上る。



尾根に上がると正面は窪地で草斜面。奥に古墳、右奥にトイレが見える。



右手に休憩舎がある。



尾根の頂上に鳥居が見え、この斜面を上る。



杓子ヶ峰(247m)の山頂部には宮地嶽神社が祀られている。



こじんまりとした祠。



大根地山、古処山、耳納の山並みから久留米市が霞んで見えた。



祠の左側に奥山に至る縦走路がある。



左側にある直径5m程の古墳に立ち寄り。天井部が窪んでいた。



赤テープがあり、径もシッカリしている。



ヒノキの植林帯を抜ける。



二岐は上に行く。下は山腹を巻いて三叉路にであう。



古びた丸太階段を上り詰めると奥山山頂である。



奥山(312m)の山頂は周囲をヒノキの植林に遮られて展望は得られない。三等三角点釜浦でもある。



スギの植林帯を下って行く。



三叉路に出合うので右へ向かう。左は巻き道で二岐の下道に通じる。



進む道。



スギの植林帯の滑りやすい径を下って行く。



開けた場所に出て、左へ下る。



道路に出合うので左へ向かう。



河内ダムの対岸にとりごえ温泉が見える。



河内ダムの堰堤に着いた。堰堤中程で左に階段を降る。



九千部山方面を望む。



堰堤斜面の階段を降って行く。



下り終え大木川を渡り道なりに下って行く。



右側には棚田が広がる。



道路に出合うので左へ向かう。



神社前広場に帰着いた。