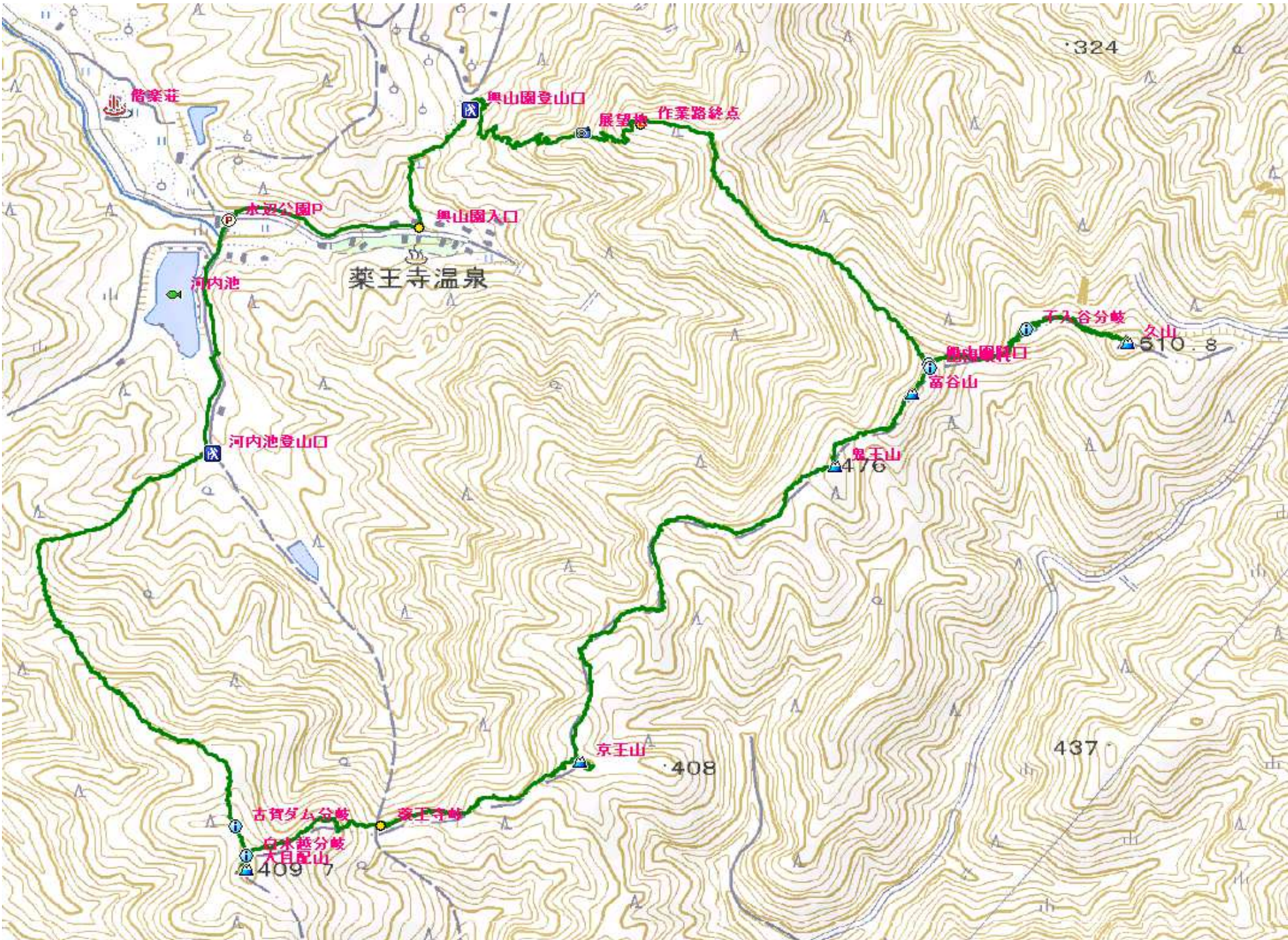


150213

おおめくぼりやま ひさま
大目配山/久山

7.3 km 3時間53分 (休憩時間は含まない)

※この地図は国土地理院のウォッチず6000をベースにしたものです。



- 水辺公園P
↓ 0:09
- 河内池登山口
↓ 0:46
- 古賀ダム分岐
↓ 0:03
- 白水越分岐
↓ 0:01
- 大目配山(410m)
↓ 0:01
- 白水越分岐
↓ 0:13
- 薬王寺峠
↓ 0:17
- 京王山(408m)
↓ 0:34
- 鬼王山(476m)
↓ 0:10
- 富谷山(467m)
↓ 0:03
- 出湯岐れ
↓ 0:11
- 不入谷分岐
↓ 0:07
- 久山(510m)
↓ 0:16
- 興山園降口
↓ 0:26
- 作業路終点
↓ 0:07
- 展望地
↓ 0:13
- 興山園登山口
↓ 0:10
- 興山園登入口
↓ 0:06
- 水辺公園P

大目配山(410m)/久山(510m)
2015.02.13(金) 晴れ

水辺公園P～河内池登山口～古賀ダム分岐～大目配山(410m)～白木越分岐～薬王寺峠～京王山(408m)～鬼王山(476m)～富谷山(467m)～出湯岐れ～不入谷分岐～久山(510m)～興山園降口～作業路終点～展望地～興山園登山口～興山園入口～水辺公園P



水辺公園駐車場に駐車し、歩き始める。10台程度駐車可能でトイレもある。



入口の案内板。



駐車場入り口の木柵の端部に案内板があるが見落としやすい。



右に河内池を眺めて遊歩道を進む。



池の終わりで遊歩道と別れ、真っ直ぐ林道に入る。



林道に入ると直ぐ、右斜面に登山口が現れる。



緩やかに尾根筋を上って行く。



尾根上の村界杭を見る。



古賀ダム分岐に出会う。



古賀ダムへの案内板。



白木越分岐に出会う。大目配山は近い。



大目配山(410m)は三等三角点であるが、周囲を樹木に覆われ展望は得られない。



別名: スパイ山とも云われ、神功皇后伝説がある山でもある。一休みして、白木越分岐まで戻る。



白木越分岐まで戻り、右へ向かう。



要所要所でアサヒビールのアルミ缶を目にする。この先で東に急な斜面を下って行く。



薬王寺峠に到着。



案内板。



タコ足のように根を張る大木を抜ける。



京王山(408m)の山頂。展望は望めない。



山名板。



東に開けた所があり、南東方面が望める。



歩きやすい古道を進む。



鬼王山(476m)の山頂。山名板もなく展望は得られない。



傍に622の杭が立つ。



富谷山(467m)の山頂。展望は得られない。



出湯岐れに到着。北側の興山園への表示はない。



弱いコルに、また生ビールのアルミ缶が。



不入谷分岐に出会う。



久山(510m)の山頂。四等三角点であるが展望は得られない。風況観測のボールが立っている。



山名板。



風況観測ポールが青空に映える。ひと休みして引き返す。



不入谷分岐を右に見送る。



出湯岐れの案内板の北側に、ポールが目印の興山園への降り口がある。付近に赤テープ有。



左側の幹にかかる案内板。



赤テープを拾いながら下って行く。



ひと登りすると杭に出会うので左へ向かう。



作業路終点に出会い、道なりにジグザグに下って行く。



作業路を下る。



開けた所から津屋崎方面が望まれる。



作業路入口の興山園登山口に到着。左へ向かう。



擬木階段を上る。



擬木階段を下って行く。



抜けると快生館が右手に見えた。左に回り道路に出る。



道路に出て右へ下って行く。



水辺公園Pに帰り着いた。