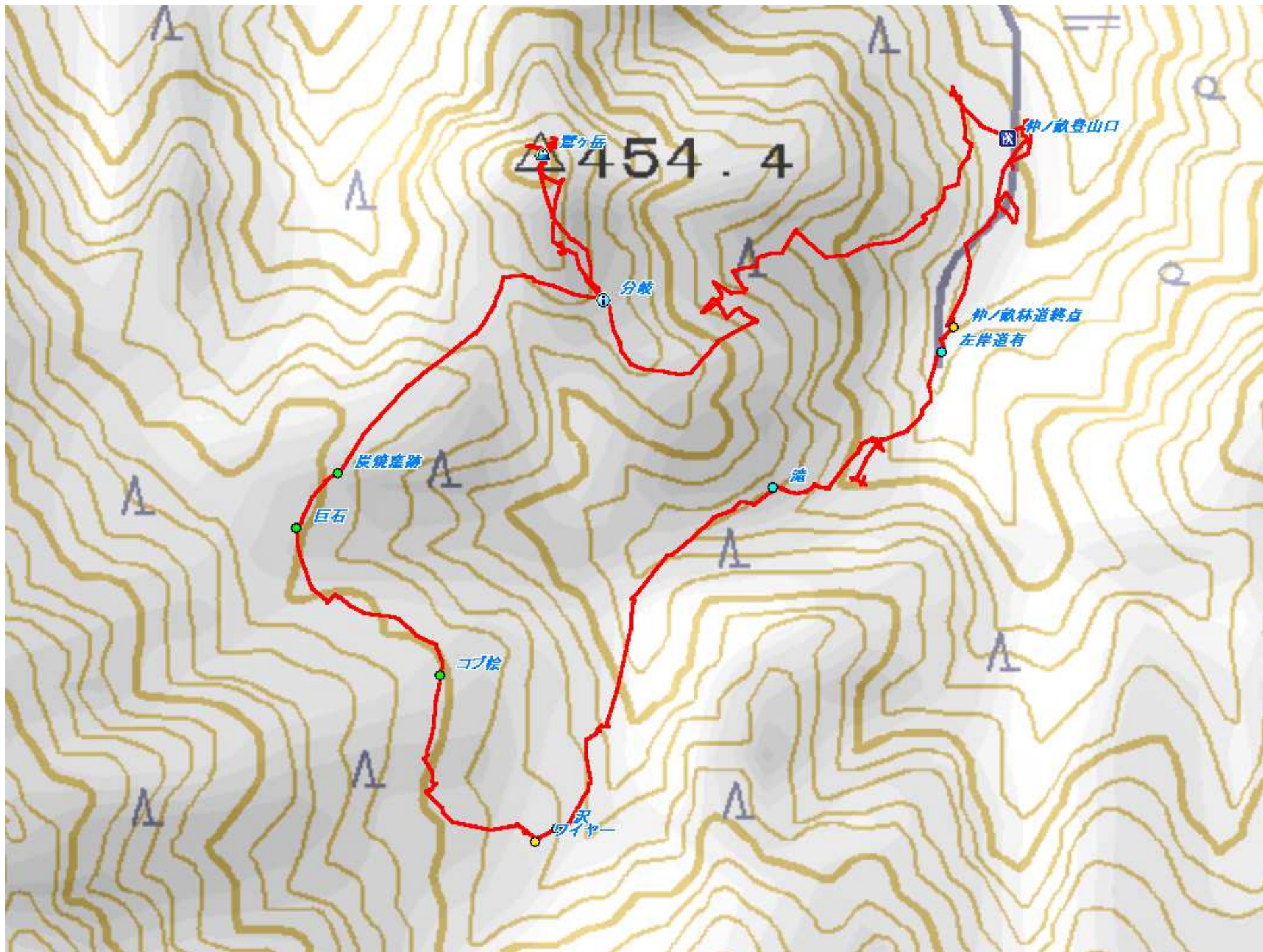


131204 鷲ヶ岳(454m) 那珂川町 2.7km 1時間55分



- 仲ノ畝登山山口
↓ 0:20
- 分岐
↓ 0:04
- 鷲ヶ岳(454m)
↓ 0:05
- 矢岳(386m)
↓ 0:09
- 炭焼窯跡
↓ 0:17
- 沢
↓ 0:16
- 滝
↓ 0:36
- 右岸道有
↓ 0:02
- 仲ノ畝林道終点
↓ 0:06
- 仲ノ畝登山山口

鷲ヶ岳(454m) 那珂川町

2013.12.04(水) 晴れ

仲ノ畝登山口～分岐～鷲ヶ岳(454m)～分岐～炭焼窯跡～沢～滝～右岸道有～仲ノ畝林道終点～仲ノ畝登山口



9:27 仲ノ畝林道入口に着き、ガードレールの切れ間から林道へ入り沢沿いの上って行く。



9:40 仲ノ畝登山口に到着。路肩のスペースに車を止める。



スギの根元に案内板が付けられている。植林の中を緩やかに上って行く。



9:45 大岩の間を抜ける。



9:47 右側に炭焼き窯跡を見る。



9:51 黄色のビニールテープが張られたヤブ混じりの中を左方向に巻くように行き、小尾根に上がり右へ尾根筋を緩やかに上る。



9:59 左側に12本の枝を伸ばすシイの木の横を通る。



10:01 分岐に着く。山頂は尾根筋を行く。左の斜面は周回コースで、途中から右斜面を登り尾根に達し、檜木畑へ向かう。



10:11 山頂部に達する。



鷲ヶ岳(454.4)の山頂プレート。



山頂から北方向の眺め。



観音山方面をアップする。



南東方向には成竹山(580m)が望める。



クヌギに付いたキノコ。



ヤブコウジ



ヤマハゼ



10:21 山頂直下に残る鷲ヶ城の石垣。



10:31 分岐から山腹を巻いて弱い鞍部に達する。尾根の左斜面を巻くように赤テープが付いていたので、これを伝う。



10:35 右側に炭焼き窯跡を見る。



10:37 右側の斜面に巨石が連なっている。



10:41 コブ付のヒノキの横を抜ける。



10:51 およそ南北に太いワイヤー(40mm位)が張られていた。



10:52 沢を渡る。この沢に沿って赤テープを見つけながら下る。この時点で檜木畑へは行けないと判断した。



11:08 落差2mの滝が落ちる。途中に残置トラロープの架かる所があるが、左岸側の斜面に取りつき、ここを抜ける。



11:44 左岸に沿って下ると右岸に明瞭な切り出し道が東方向に伸びているようだ。矢印のように下ってきた。



11:46 仲ノ畝林道の終点に出会う。



標柱。



矢印の方から下ってきた。



11:52 登山口に帰り着いた。