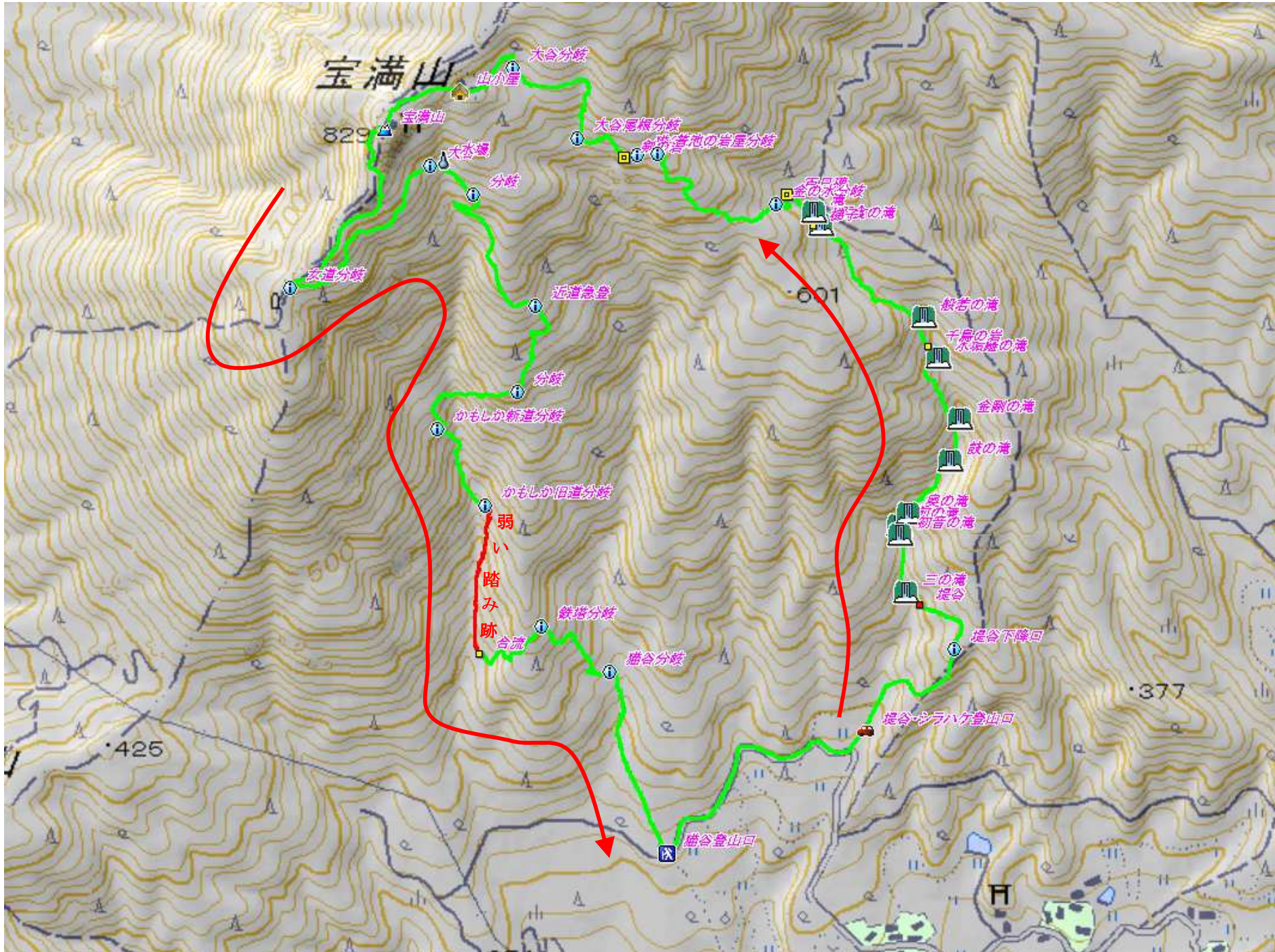


130712 宝満山(829m)

7.3km 4時間41分



- シラハケ登山口
↓ 0:11
- 堤谷下降口
↓ 1:18
- 百日絶食碑
↓ 0:29
- 剣の岩
↓ 0:20
- 山小屋
↓ 0:08
- 宝満山(829m)
↓ 0:20
- 女道分水
↓ 0:10
- 大谷へ(水場)
↓ 0:27
- かもしか新道分水
↓ 0:24
- かもしか旧道分水
↓ 0:16
- 合流
↓ 0:17
- 猫谷分水
↓ 0:11
- 猫谷登山口
↓ 0:10
- シラハケ登山口



シラハケ登山口 2台駐車可能。開けた所は石仏を置いたりして壺場を創っているようだ。



広場を横断してシラハケ尾根へ取付く。



堤谷ルートの下降口。左の斜面を下る。



堤谷の左岸に降りる。



三の滝



初音の滝



初音の滝の右側の壁を上る。



前の滝



金剛の滝



水垢離の滝



般若の滝



断食の滝



百日絶食碑



金の水分岐



普池の岩屋分岐



猫谷川新道分岐



剣の岩



剣の岩から宝満山頂部を望む。



剣の岩から大根地山と砥上岳を眺める



大谷尾根分岐



キャンプ場



宝満山(829m)の山頂



女道分岐に到着。キャンプ場まで緩やかな水平道が続く。



大谷尾根分岐。石段を登ればキャンプ場へ至る。石段の先右側に水場あり。



急登分岐



かもしか新道分岐



かもしか旧道分岐



猫谷川分岐



猫谷川登山口が見えた。林道を左へ歩くとシラハケ登山口へ至る。



出発地に戻り着く。