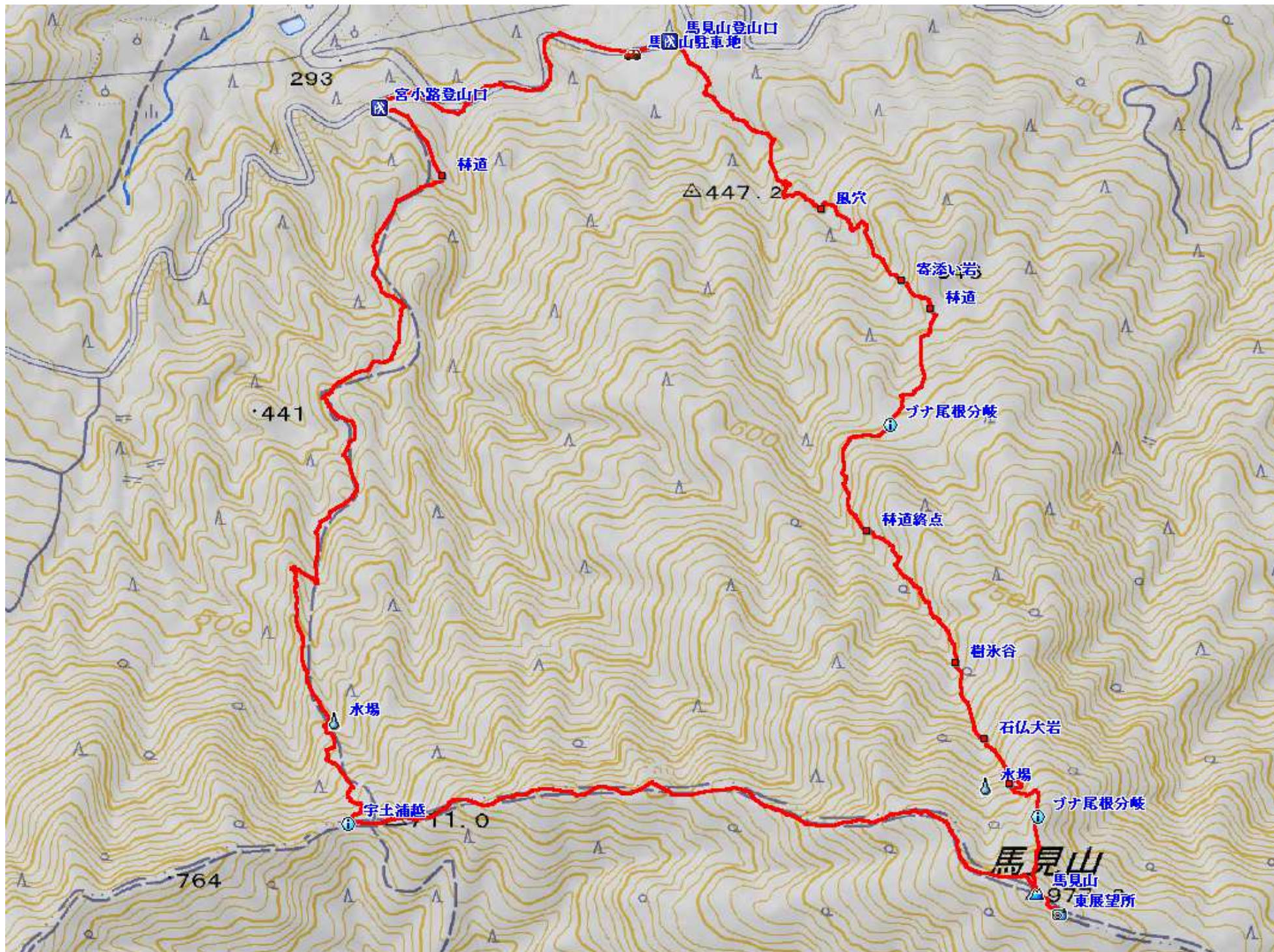


# 120408 馬見山

7.2km 3時間47分



- 駐車地
- ↓ 0:01
- 馬見山登山口
- ↓ 0:18
- 風穴
- ↓ 0:11
- 寄添い岩
- ↓ 0:05
- 林道
- ↓ 0:11
- ブナ尾根分岐
- ↓ 0:10
- 林道終点
- ↓ 0:16
- 樹氷谷
- ↓ 0:14
- 石仏大岩
- ↓ 0:07
- 御神所岩
- ↓ 0:15
- ブナ尾根分岐
- ↓ 0:07
- 馬見山(978m)
- ↓ 0:02
- 東展望所
- ↓ 0:43
- 宇土浦越
- ↓ 0:09
- 水場
- ↓ 0:41
- 林道
- ↓ 0:05
- 宮小路登山口
- ↓ 0:12
- 駐車地

# 馬見山(978m)

2012.04.08(日) 晴れ

馬見山登山口～風穴～寄添い岩～林道～プナ尾根分岐～林道終点～樹氷谷～石仏大岩～御神所岩～プナ尾根分岐～馬見山(978m)～東展望所～宇土浦越～水場～林道～宮小路登山口～駐車場



9:06 近くの空き地に車を止めて、馬見山登山口をスタートする。御神所岩方面は森林整備のためと通れませんの案内が書いてある。右奥に遥拝所の石碑が建つ。



9:09 沢の右岸に沿って緩々と植林帯を進む。



9:25 風穴到着。お尻に似た岩の間から、涼しげな沢の音が聞こえ夏は冷たい風が辺りを充たす。



9:36 寄添い岩の側を通過する。この付近には大岩がゴロゴロしている。



9:41 林道に出る。右へ20mほど進み左の植林帯へ。指導標あり。



9:51 建設中の林道に出会う。現場内立ち入り禁止なのか合流部にトラロープが張られていた。



9:52 ブナ尾根分岐入口。左の植林帯を3分ほど上るが、間違いに気づき引き返した。



10:01 そのまま工事中の林道を辿る。



10:08 現在の工事終点。左に登山路がありこれを辿る。



10:15 残置ロープが現れた。付近はブナやシオジの自然林となる。



10:26 樹氷谷。冬は樹氷が見られるのか？



10:40 石仏大岩。中央の窟に石仏が安置してある。入口は狭い。



沢山の石仏が奉納安置されている。



結晶片麻岩のようだ。



10:45 大岩の上からの展望。



10:53 御神所岩。



側の標識。



水場。冷たくて甘い。



水場の上流



石塔もある。



11:04 石塔の横から急な上りで三角錐の御神所岩の頭に立つ。



展望



11:12 ブナ尾根分岐からブナ尾根方面。



11:16 縦走路が見えた。



11:19 馬見山の山頂。



英彦山を望む



12:05 東展望所から古処山、屏山。



江川ダム



12:13 なだらかな縦走路。



12:16 縦走路の右側にある見事な枝ぶり。



12:21 急な丸太階段を下る。



12:35 左860mと右屏山(927m)。



12:48 宇土浦越。



案内板



宮小路登山口への降り口



12:57 最終水場。



13:11 杉の植林帯の中を山腹に沿って下る。



13:22 沢の左岸を下る。



13:37 林道に出る。左へ行くと宮小路登山口。



13:43 宮小路登山口。  
舗装路歩きで駐車地へと戻る。



13:45 宮小路T字路。



13:54 駐車地が見えた。





ハルトラノオ



ヤマネコノメソウ



オオキツネノカミソリ



セントウソウ



ツクシショウジョバカマ



ヒメウズ



コショウノキ



ノジスミレ



カキオドシ



マムシグサ



サケ孵化場のサクラ



サクラ越しの尾根