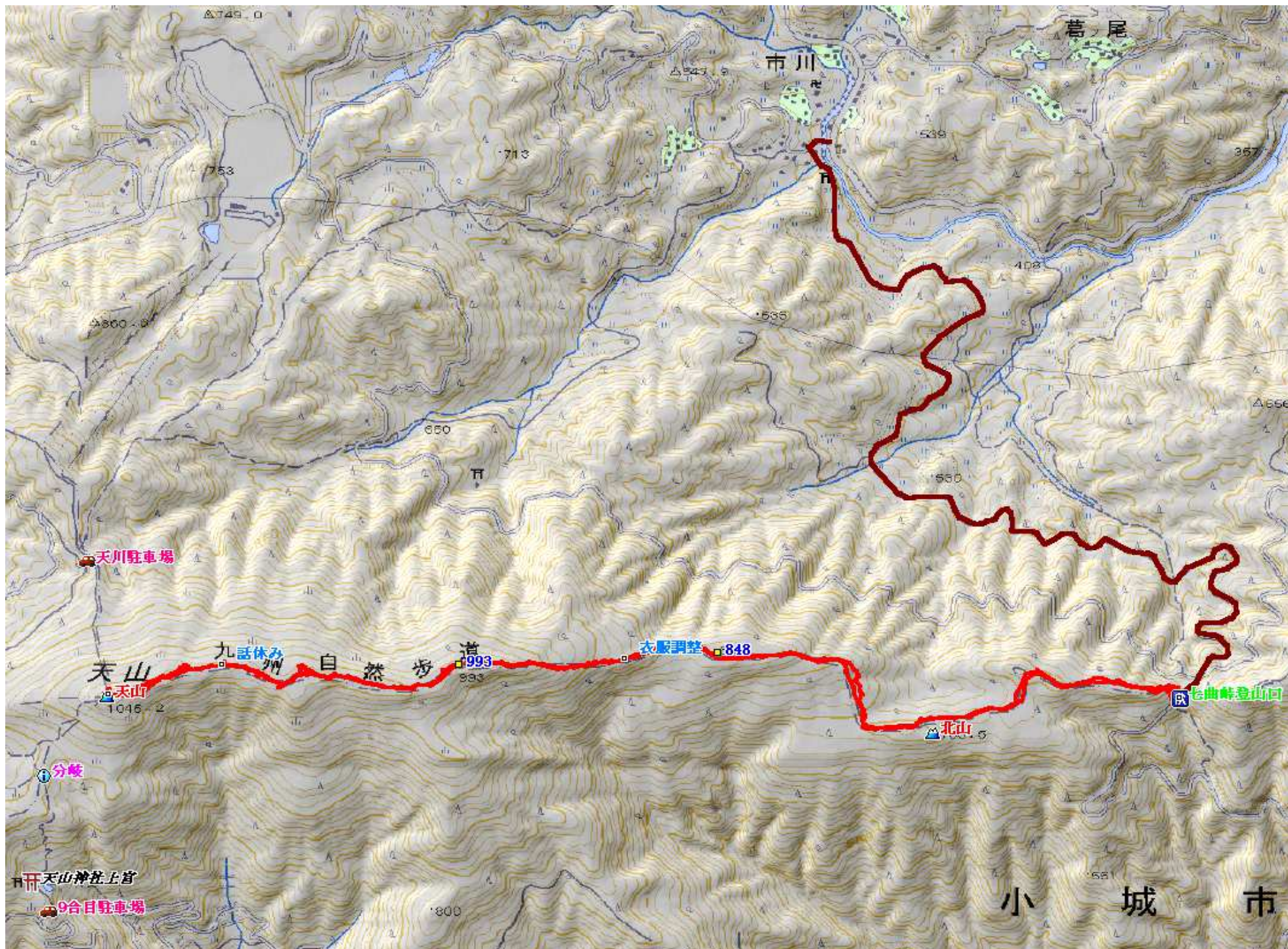


111003 天山

8.5km 4時間5分



- 七曲峠登山口
- ↓ 1:09
- 衣服調整
- ↓ 1:02
- 天山(1046m)
- ↓ 0:14
- 話休み
- ↓ 1:40
- 七曲峠登山口

**天山(1046m)** 2011.10.03(月)晴れ

七曲峠登山口～天山(1046m)～七曲峠登山口



8:05 七曲峠登山口の反対側は彦岳への登山口



峠から見える白石町あたり



8:06 階段上りからスタート



8:09 尾根末端の分岐  
天山:左 杉木立:九州自然歩道で古湯へ到る



8:16 平坦路もある



8:46 灌木帯を抜ける



振り返ると彦岳が



8:58 振り返った彦岳



8:59 前方



9:24 彦岳が遠くなった



9:38 山頂尾根の端部に着く



9:51 山頂まで1.1km付近。石碑が見える。



10:13 植物名の立札があちこちに立っている



10:18 山頂の石碑



山頂からの展望



阿蘇惟直之墓



11:16 9合目駐車場とあめ山



11:37 傍らにアキノキリンソウ



12:46 七曲峠登山口に下り着く



ヤマボウシの実



ツルリンドウ



アキチヨウジ



スギヒラタケ



アザミ



サワヒヨドリ



ツルニンジン



シギンカラマツ



ノササゲ



サイヨウシャジン 白花



アキノキリンソウ



タンナトリカブト



シラヤマギク



マツムシソウ



ウメバチソウ



リンドウ



ヤマジノギク



ムラサキセンブリ



センブリ



テリハノイバラ



リンドウ





ヤマホトトギス



ヤマハッカ



キュウシュウコメグサ