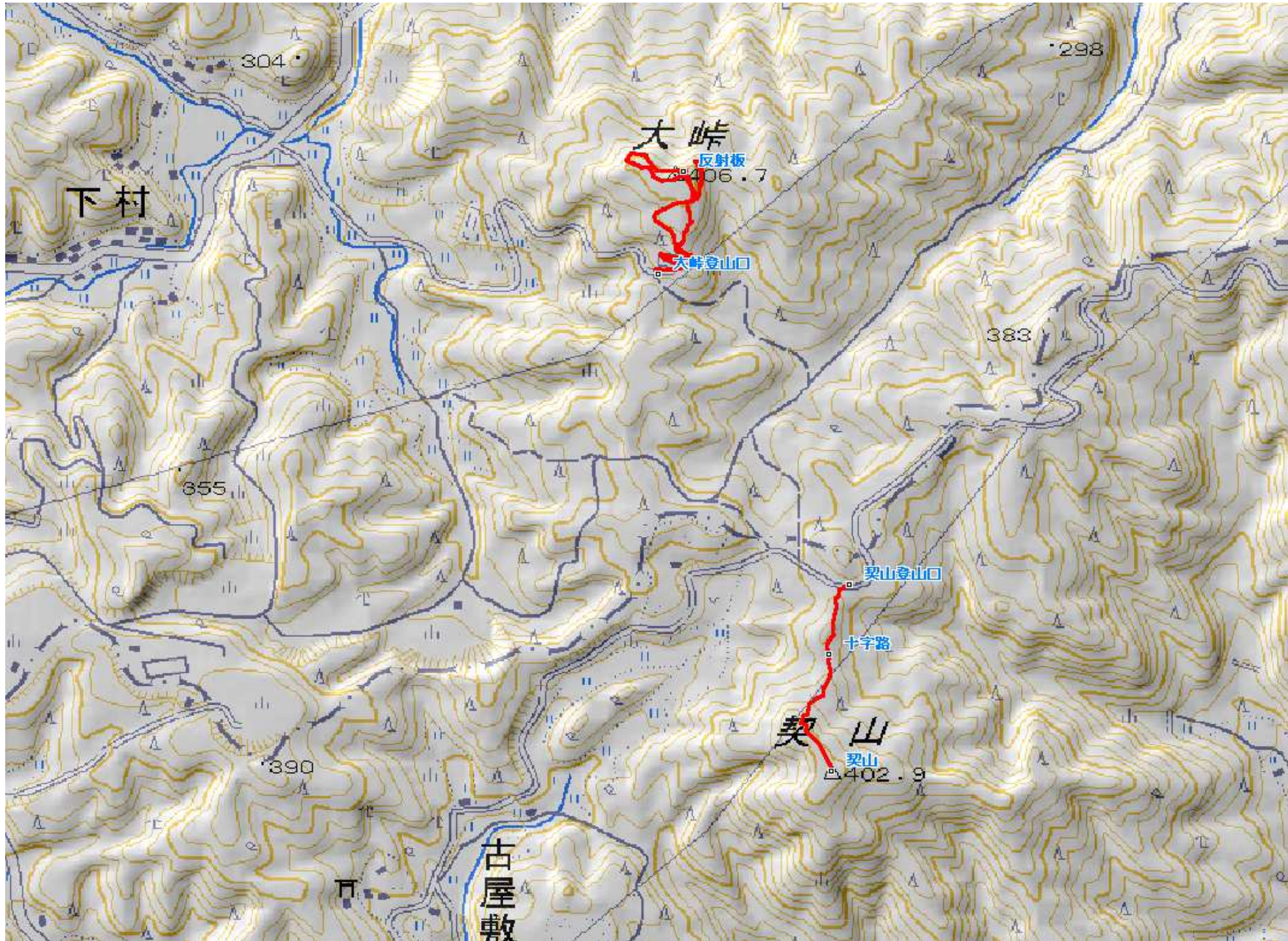


110927 契山・大峠

契山 1.1km 0時間33分 大峠 1.5km 0時間36分



- 契山
- 契山登山口
- ↓ 0:06
- 十字路
- ↓ 0:13
- 契山(403m)
- ↓ 0:10
- 十字路
- ↓ 0:04
- 契山登山口

- 大峠
- 大峠登山口
- ↓ 0:18
- 大峠(407m)
- ↓ 0:18
- 大峠登山口

大峠(407m) 2011.09.27(火)晴れ

大峠登山口～大峠(407m)反射板～大峠登山口



10:59 コンクリート舗装路から歩きはじめる



遊歩道らしき造りである



11:15 草付き尾根の先に反射板が見えた



11:17 北谷ダム大峠反射板
山頂の一角



反射板



11:21 イノシシのヌタ場



11:28 引き抜かれて放置された国土地理院の杭



11:32 先ほど歩いた契山



右側には九千部山が見通せる



11:48 登山口の看板



イヌホオズキ



キツネノマゴ



アキノノゲシ



ミゾソバ



カラスウリ