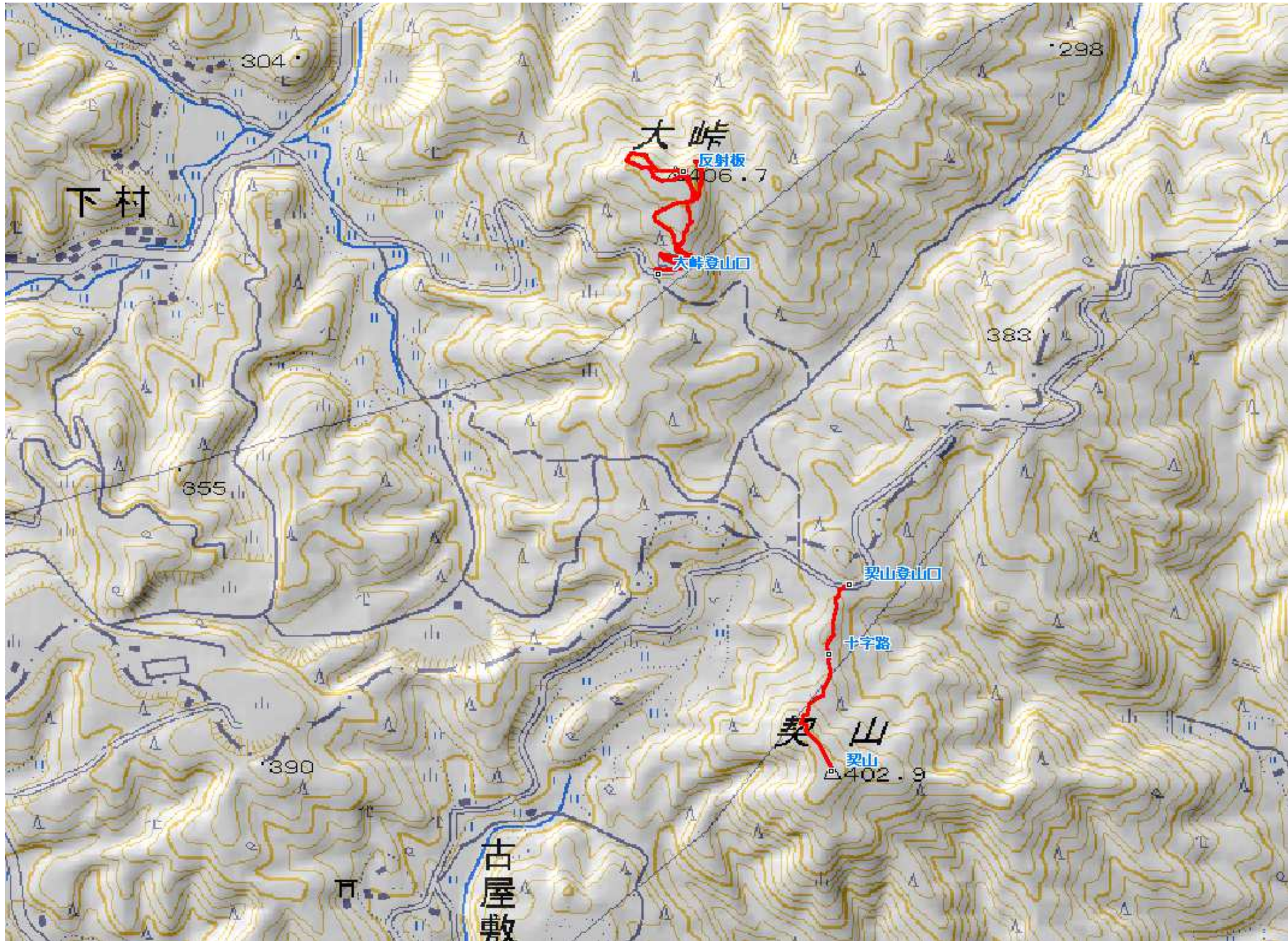


110927 契山・大峠

契山 1.1km 0時間33分

大峠 1.5km 0時間36分



- 契山
- 契山登山口
- ↓ 0:06
- 十字路
- ↓ 0:13
- 契山(403m)
- ↓ 0:10
- 十字路
- ↓ 0:04
- 契山登山口
  
- 大峠
- 大峠登山口
- ↓ 0:18
- 大峠(407m)
- ↓ 0:18
- 大峠登山口

**契山(403m)** 2011.09.27(火)晴れ

契山登山口～十字路～契山(403m)～十字路～契山登山口



9:21 左に入り古屋敷に向かう



9:37 契山登山口



傍にある判読不能な「大興善寺」の説明版



9:42 植林帯の道



9:43 十字路から南側(契山)の道



9:46 プラ階段を上る



ブラ階段を上って見上げると鉄塔40号が聳える



9:54 大石が現れる



9:56 ヤブに蔽われた契山山頂



山頂の四等三角点



ヤブラン



アキノノゲシ



ミゾソバ



カラスウリ