



9:46 小地獄駐車場を歩き出す



背後から眺める小地獄池と小地獄温泉



温泉街へと続く九州自然歩道



10:09 新湯共同浴場のある駐車場に着いた



10:15 大叫喚地獄を通る



温泉街と絹笠山



10:22 矢岳登山口



10:32 矢岳園地

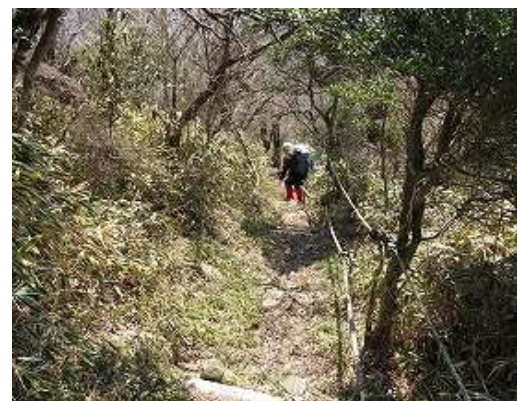


10:37 矢岳分岐





平成新山



11:40 太いロープの張られた下り



11:45 大岩の際を下る



12:08 道路を横断して宝原園地へ向かう



12:19 宝原園地



園地の「みそ五郎足跡石」



13:01 高岩山取付き部の鳥居をくぐる



13:19 よく整備された登山道



13:25 みそ五郎帆柱石



帆柱石横の鳥居



帆柱石裏にある48番札所



みそ五郎お手玉石



13:36 お手玉石付近から眺める雲仙三山



13:40 高岩神社



みそ五郎大人



14:16 林道に降り下る



47番札所



硬いコンクリート舗装の歩きは辛い



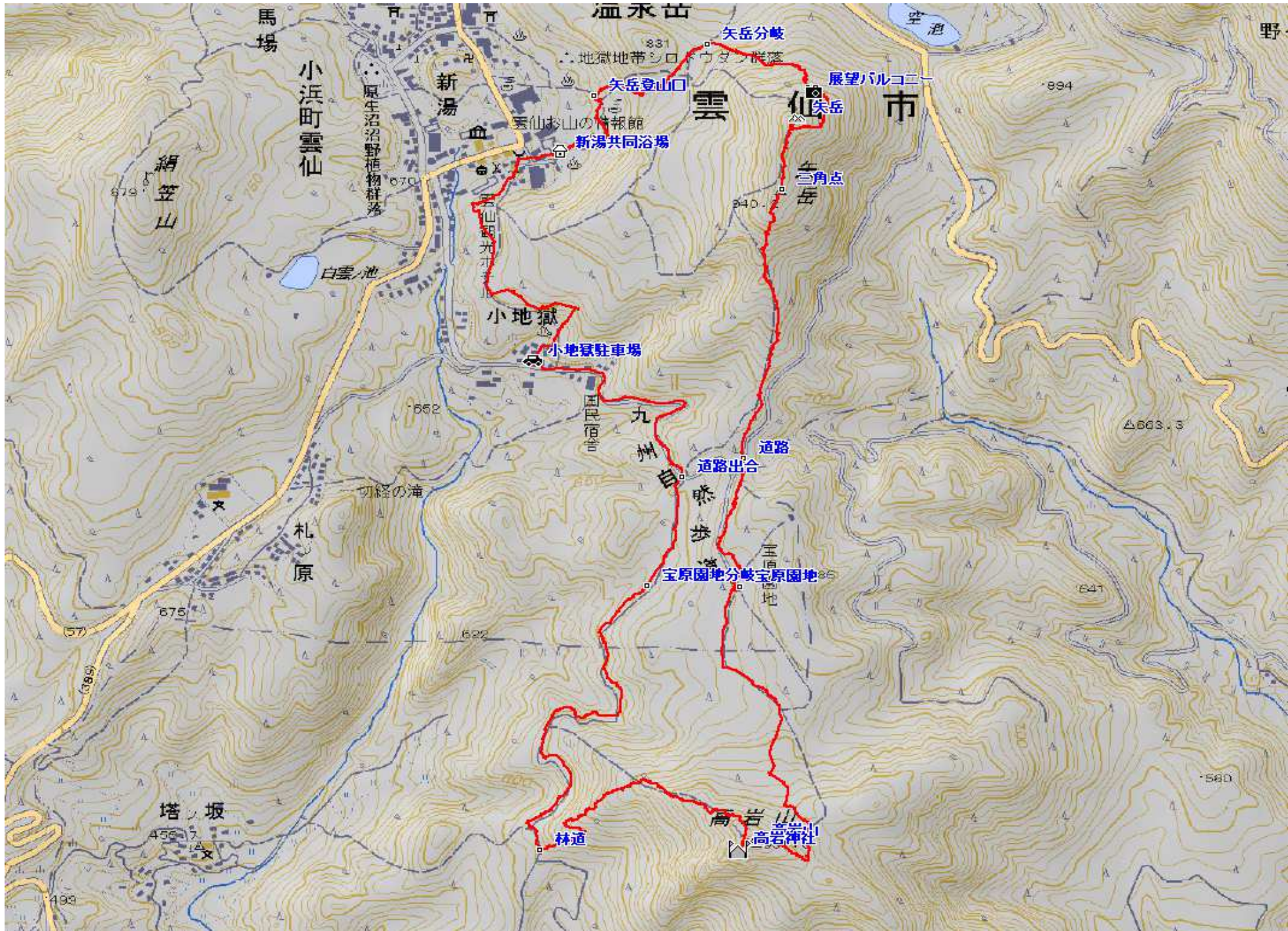
14:44 宝原園地への分岐を右に見て・・・



14:56 道路に出て左へ15分で小地獄駐車場

100221 矢岳・高岩山

10.4km 4時間18分



- 小地獄駐車場
- ↓ 0:22
- 新湯共同浴場
- ↓ 0:09
- 矢岳登山口
- ↓ 0:15
- 矢岳分岐
- ↓ 0:22
- 展望バルコニー
- ↓ 0:12
- 矢岳(971m)
- ↓ 0:05
- 三角点
- ↓ 0:31
- 道路
- ↓ 0:13
- 宝原園地
- ↓ 0:39
- 高岩山(881m)
- ↓ 0:05
- 高岩神社
- ↓ 0:32
- 林道
- ↓ 0:27
- 宝原園地分岐
- ↓ 0:10
- 道路出合
- ↓ 0:16
- 小地獄駐車場