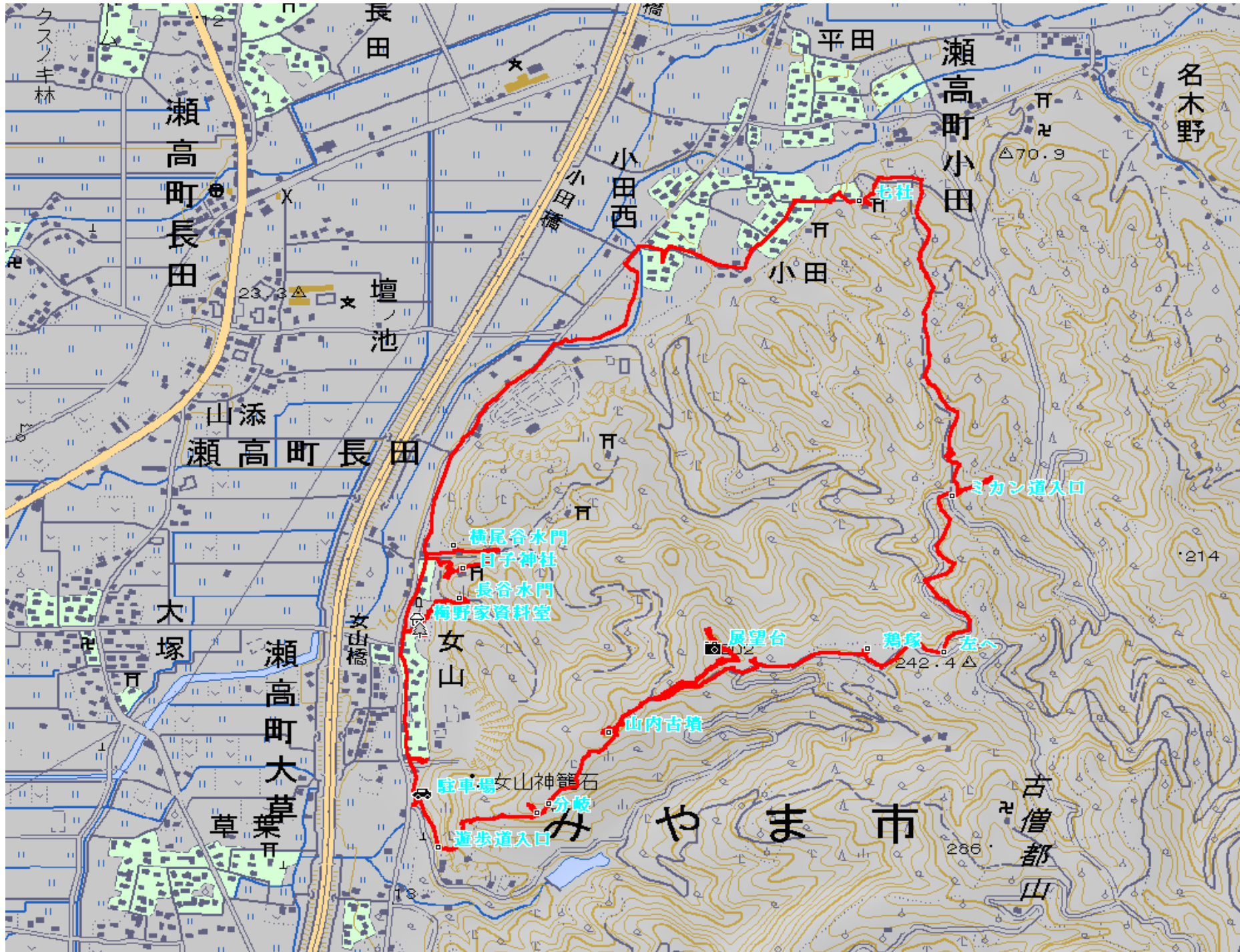


090201 女山(神籠石) 8.3km 2h47m



- 駐車場
- ↓ 0:04
- 遊歩道入口
- ↓ 0:13
- 分岐
- ↓ 0:04
- 黒岩溜池へ
- ↓ 0:09
- 山内古墳
- ↓ 0:16
- 展望台女山(202m)
- ↓ 0:22
- 鶏塚
- ↓ 0:06
- 分岐左へ
- ↓ 0:10
- ミカン道入口
- ↓ 0:27
- 七社
- ↓ 0:28
- 横尾谷水門
- ↓ 0:05
- 日子神社
- ↓ 0:12
- 長谷水門
- ↓ 0:02
- 梅野家資料室
- ↓ 0:09
- 駐車場

女山(202m) 神籠石 2009. 02. 01(日)晴れ



9:22 女山林道入口の石碑



女山林道



9:30 遊歩道入口



9:39 神籠石に沿った遊歩道



9:46 右は黒池溜池へ



9:53 女山神籠石の説明



9:55 緩やかな上り



9:56 山内古墳群



2号墳 入口



2号墳 室内天井



2号墳 室内奥壁



1号墳



方位盤



10:14 陶製説明板



10:15 神籠石はさらに続く



10:22 左に展望台が見えた



展望台への上り



展望台からの眺望



10:48 展望台入口



10:55 鶏塚



11:10 林道から展望台を望む

11:43 七社



七社に奉納された絵馬



11:50 七社の鳥居



12:14 粥餅谷水門への案内



12:15 日子神社の鳥居



12:16 横尾谷水門（粥餅谷水門）



12:56 日子神社



日子神社右側の山に祀られた祠



13:04 梅野家入口の長谷水門案内



13:08 長谷水門