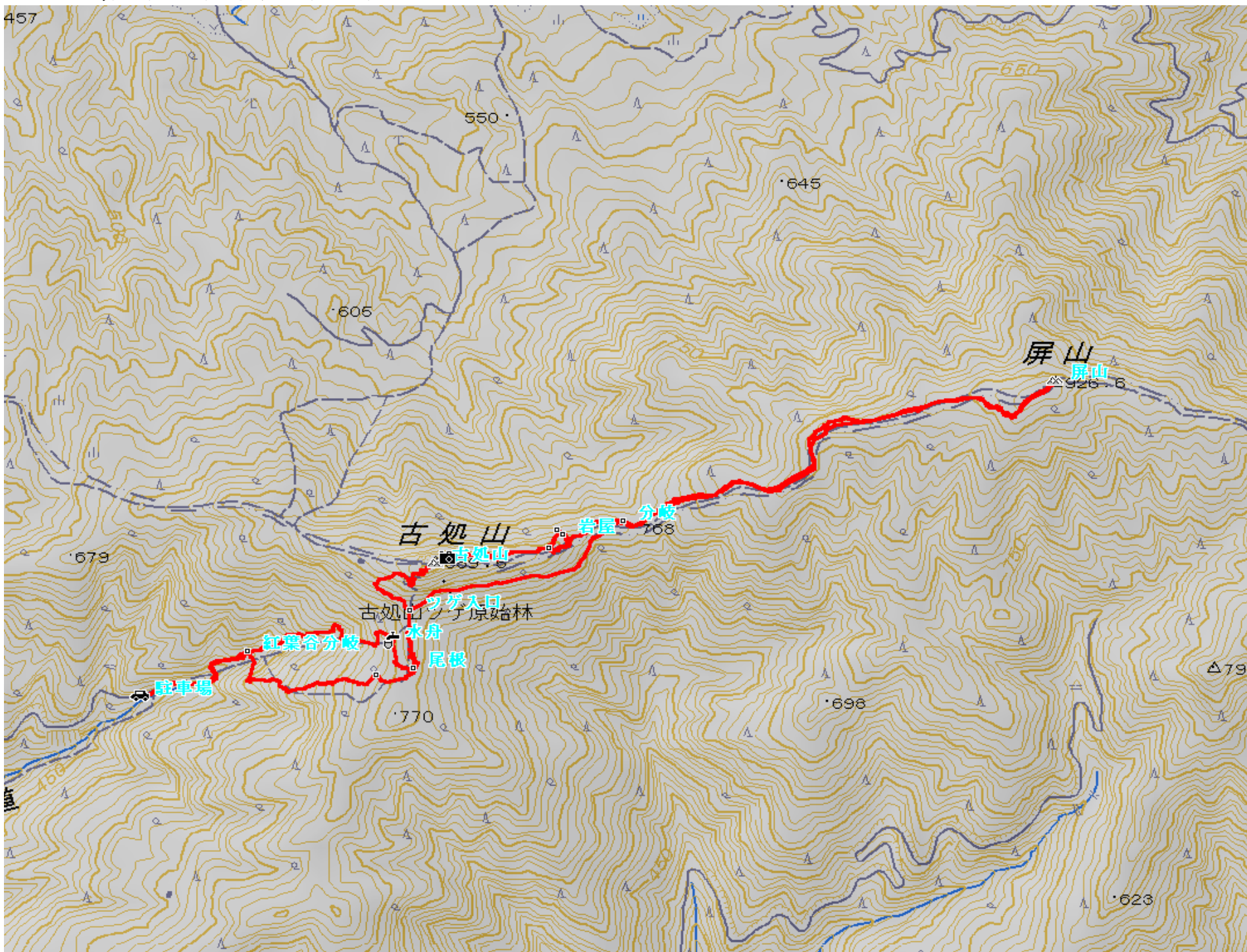


081123 屏山(927m)~古処山(860m)

歩行距離=6.4km 歩行時間=3時間27分



- 駐車場
- ↓ 0:09
- 紅葉谷分岐
- ↓ 0:26
- 水舟
- ↓ 0:03
- 尾根
- ↓ 0:04
- ツゲ入口
- ↓ 0:12
- 分岐
- ↓ 0:33
- 屏山(927m)
- ↓ 0:28
- 分岐
- ↓ 0:06
- 大将隠し口
- ↓ 0:06
- 大将隠し
- ↓ 0:03
- 岩屋
- ↓ 0:08
- 大将隠し口
- ↓ 0:12
- 露岩
- ↓ 0:02
- 古処山(860m)
- ↓ 0:17
- ツゲ入口
- ↓ 0:05
- 尾根
- ↓ 0:03
- 古処山城跡
- ↓ 0:20
- 紅葉谷分岐
- ↓ 0:10
- 駐車場

屏山(927m)～古処山(860m) 2008. 11. 23(日)曇り後晴れ



8:45 5合目林道終点の駐車場



9:19 水舟



9:27 尾根の石仏



9:34 ツゲのトンネル入口



9:36 ツゲ入口から秋月を望む



9:50 分岐



10:35 屏山山頂から福智・平尾台方面を望む



10:36 自然歩道



10:36 ウロに安置された石仏



10:41 杉木立の中を行く



11:18 大将隠



12:11 古処山 山頂



12:11 山頂から馬見山・英彦山方面を望む



12:16 まゆみ広場の石仏



12:18 9合目付近の赤い石仏



12:34 古処山城跡(曲輪)

