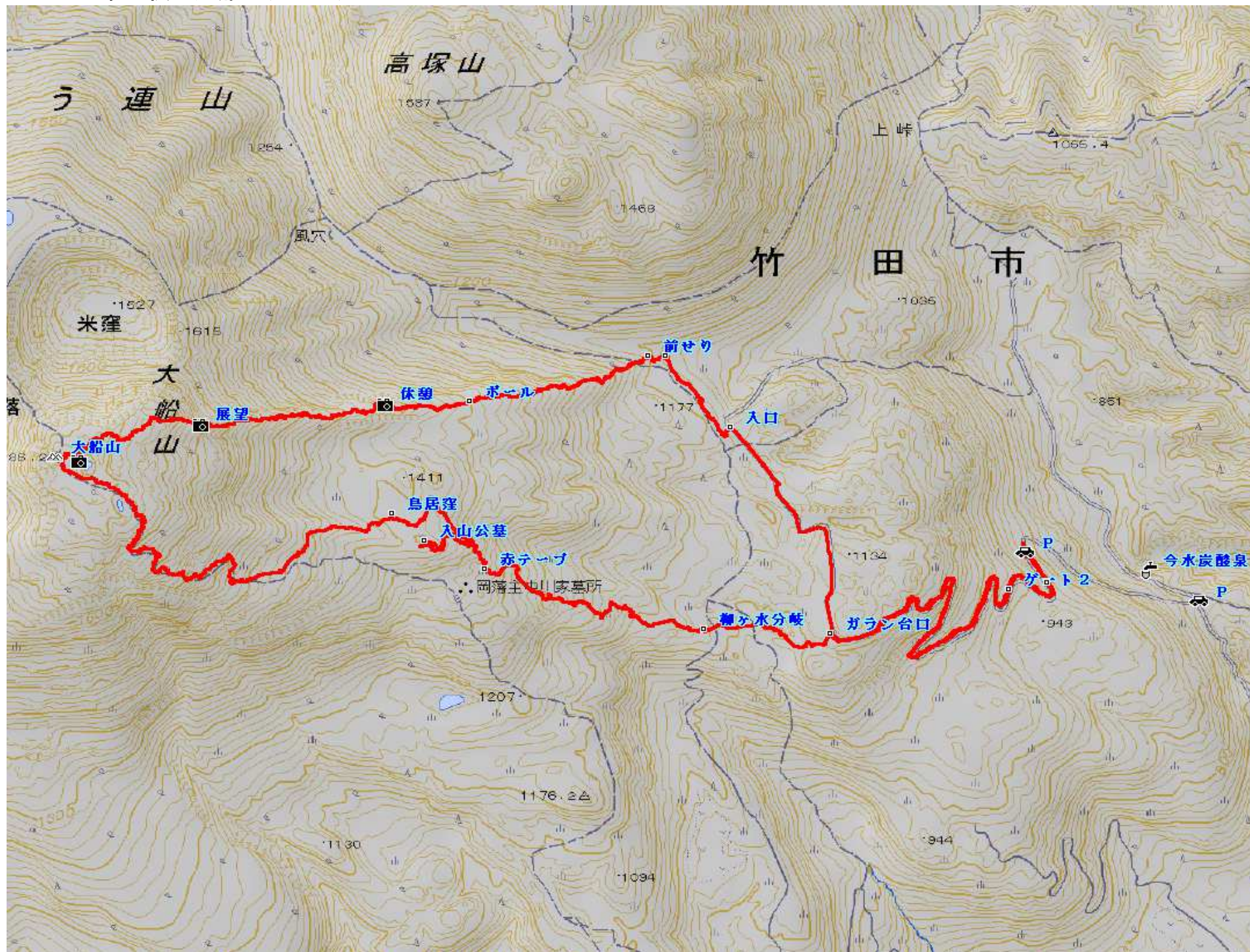


081102 東尾根～大船山(1786m)

歩行距離=12.2km 歩行時間=5時間21分



- 駐車場
- ↓ 0:40
- ガラソ台口
- ↓ 0:15
- 入口
- ↓ 0:10
- 今水分岐
- ↓ 0:05
- 前セリ
- ↓ 0:30
- ポール
- ↓ 0:15
- 休憩
- ↓ 0:45
- 展望
- ↓ 0:20
- 御池
- ↓ 0:05
- 大船山(1786m)
- ↓ 0:50
- 鳥居窪
- ↓ 0:10
- 入山公墓入口
- ↓ 0:07
- 入山公墓
- ↓ 0:05
- 入山公墓入口
- ↓ 0:30
- 柳ヶ水分岐
- ↓ 0:10
- ガラソ台口
- ↓ 0:30
- 駐車場

ひがしおね たいせんざん
東尾根～大船山 (1786m)

2008年11月02日(日) 晴れ時々曇り

同行者：単独

6時半前、筑紫野 IC に乗る。湯布院 IC 家を7時半前に出た。湯平温泉を経てゲート下の駐車場に8時20分到着。すでに3台が上部の路肩に止めてある。

早速、準備して8時半過ぎに歩き始める。ゲートを2つ乗り越し、コンクリート道路を30分歩くと、ガラン台である。振り返ると祖母山系が霞んで見える。ガラン台から入山公墓を経て大船山へ登るルートがある。今回は、これを下山ルートにした。

衣服の調整を済ませ、黒岳の錦秋を眺めながら、道路を15分あまり進むと、左に「風穴黒岳方面」の標識が現れる。50m程で、今水分岐～柳ヶ水分岐のルートに合流する。右にコースを取る。二人連れの男性とすれ違う。ほどなく転石が転がる今水分岐に着いた。

これより左へ数分で前セリであり、東尾根登山口である。大船山頂まで約2時間とある。灌木林の登りを30分ほどで、カヤ原となり視界が開ける。ポールが1本立っている。

次第に勾配が増してくる。40分もすると周囲の景色も違って由布岳や黒岳の斜面の紅葉を眺めながら高度を稼ぐ。やがて、左手前方に大岩が現れると頂上は近い。傾斜も緩やかとなりミヤマキリシマの中を進む。

先に、御池へ下った。対岸の紅葉のピークは過ぎていて、線香花火に例えると最後あたりの余韻というような景色であった。ここで昼とした。

大船山の頂上は結構の人である。やや冷たい風が吹き抜けていた。久住から三俣方面は70点の展望、法華院へかけての斜面の紅葉は、60点位か。

2輪のミヤマキリシマが咲いていた。写真を撮り終わると、ドウダンやキリシマの中を進む。10分ほどで傾斜がやや急になってきた。13時を過ぎても登って来る人がいる。下りはじめて1時間ほどで鳥居窪に着いた。

カヤの草原で、ここから眺める大船山の紅葉は見事なものである。赤テープがあり対岸の東尾根へと通じているようだ。

5分ほど下ると、入山公墓入口である。ずれて傷んだ石段を上ること7分、小高い所に竹田岡藩3代藩主、中川久清(入山)の廟が鳥居窪を見下ろしていた。また2媛の墓も傍にあり、独特の建て方をとっている。

入口まで引き返し、御池で話したグループと一緒に下る。4分ほどで右側に赤テープが巻いてある。こんな所に分岐はないはずだが。位置を確認すると関係ない。多分前方の小高いピークか地図に記載のある「岡藩主中川家墓所」へのルートであろう。

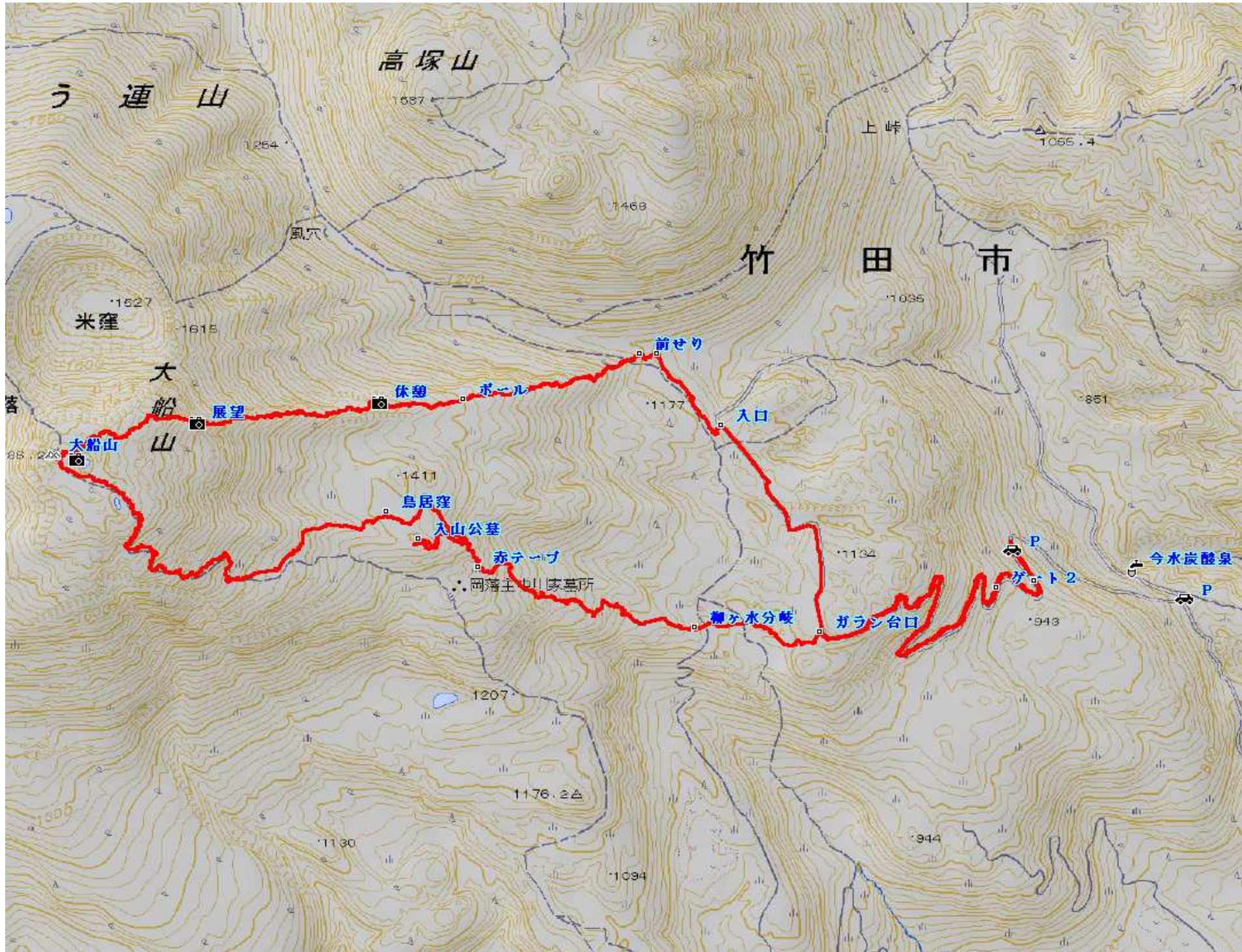
25分ほど下ると「柳ヶ水分岐」であった。左(風穴・黒岳)、右(岳麓寺)、直進(有氏道路)、背後(入山公墓・大船山)と立派な交差点である。グループとは、ここで別れた。

10分程でガラン台へ出た。コンクリート道路を下り、ゲートを2つ越して30分で車に帰り着いた。もう少し陽が照っていれば鮮やかな紅葉であったろうと思われた。また赤系が多く黄系が少ないように感じた。ルートを変えて周回するのも面白いだろう。

<コースタイム>

筑紫野 IC 6:26 → (1:00) → 湯布院 IC 7:26 → (0:14) → 湯の平温泉 7:40 → (0:40) → 8:20 ガラン台ゲート下 8:33 → (0:03) → 第1ゲート 8:36 → (0:05) → 第2ゲート 8:41 → (0:30) → 9:11 ガラン台 9:17 → (0:14) → 入口 9:31 → (0:02) → 合流 9:33 → (0:07) → 9:40 今水分岐 9:42 → (0:03) → 9:45 前セリ 9:47 → (0:30) → 10:17 ポール 10:24 → (0:13) → 10:37 休み 10:46 → (1:06) → 11:52 御池下 12:36 → (0:06) → 12:42 大船山 12:51 → (0:55) → 13:46 鳥居窪 13:51 → (0:07) → 入山公墓入口 13:58 → (0:07) → 14:05 入山公墓 14:11 → (0:05) → 14:16 入山公墓入口 14:19 → (0:04) → 14:23 赤テープ分岐 14:26 → (0:25) → 14:51 柳ヶ水分岐 14:56 → (0:09) → 15:05 ガラン台 15:16 → (0:23) → 第2ゲート 15:39 → (0:04) → 第1ゲート 15:43 → (0:03) → 15:46 ガラン台ゲート下

歩行時間 = 5時間21分



- 駐車場
- ↓ 0:40
- ガラン台口
- ↓ 0:15
- 入口
- ↓ 0:10
- 今水分岐
- ↓ 0:05
- 前セリ
- ↓ 0:30
- ポール
- ↓ 0:15
- 休憩
- ↓ 0:45
- 展望
- ↓ 0:20
- 御池
- ↓ 0:05
- 大船山
- ↓ 0:50
- 鳥居窪
- ↓ 0:10
- 入山公墓入口
- ↓ 0:07
- 入山公墓
- ↓ 0:05
- 入山公墓入口
- ↓ 0:30
- 柳ヶ水分岐
- ↓ 0:10
- ガラン台口
- ↓ 0:30
- 駐車場

大船山(1786m) 東尾根～ 2008. 11. 02(日) 晴れ時々曇り



8:30 第1ゲート下に駐車



8:36 第1ゲート通過



8:41 第2ゲート通過



9:07 黒岳が見え出す



9:07 背後の祖母山系



9:08 前方に大船山が見えた



9:10 モミジの見事な紅葉



9:10 大船山から黒岳が目の前に広がる



9:11 ガラン台到着



9:27 道端に咲くリンドウ



9:28 黒岳斜面の紅葉は見事



9:31 舗装路から登山道へ



9:33 風穴～柳ヶ水ルートに合流



途中の標識



9:40 今水分岐に着いた



9:45 前セリ (東尾根登山口)



東尾根の標識



本道の標識



前セリ付近の紅葉



10:17 ポールより黒岳方面



ポールより大船山方面



ポールより南方面



10:33 樹間より奥セリ方面



10:39 樹間より高塚山



11:04 尾根の左斜面の紅葉



11:15 左手の奥に祖母～傾



11:29 高塚山・花牟礼山の奥に由布岳



米窪の外輪



11:45 左手の奇岩



11:52 御池



12:40 大船山山頂付近より御池



12:42 大船山山頂よりの眺め



12:46 大船山頂付近より祖母方面



大船山頂付近より段原と平治岳



季節を間違えたミヤマキリシマ



13:46 鳥居窪からの大船山



13:53 鳥居窪からの道



13:58 入山公墓入口



中川久清(入山公)廟



□□氏井津媛之墓



14:16 付近の紅葉



14:51 柳ヶ水分岐



15:27 道路から南方向



15:55 山野城跡

