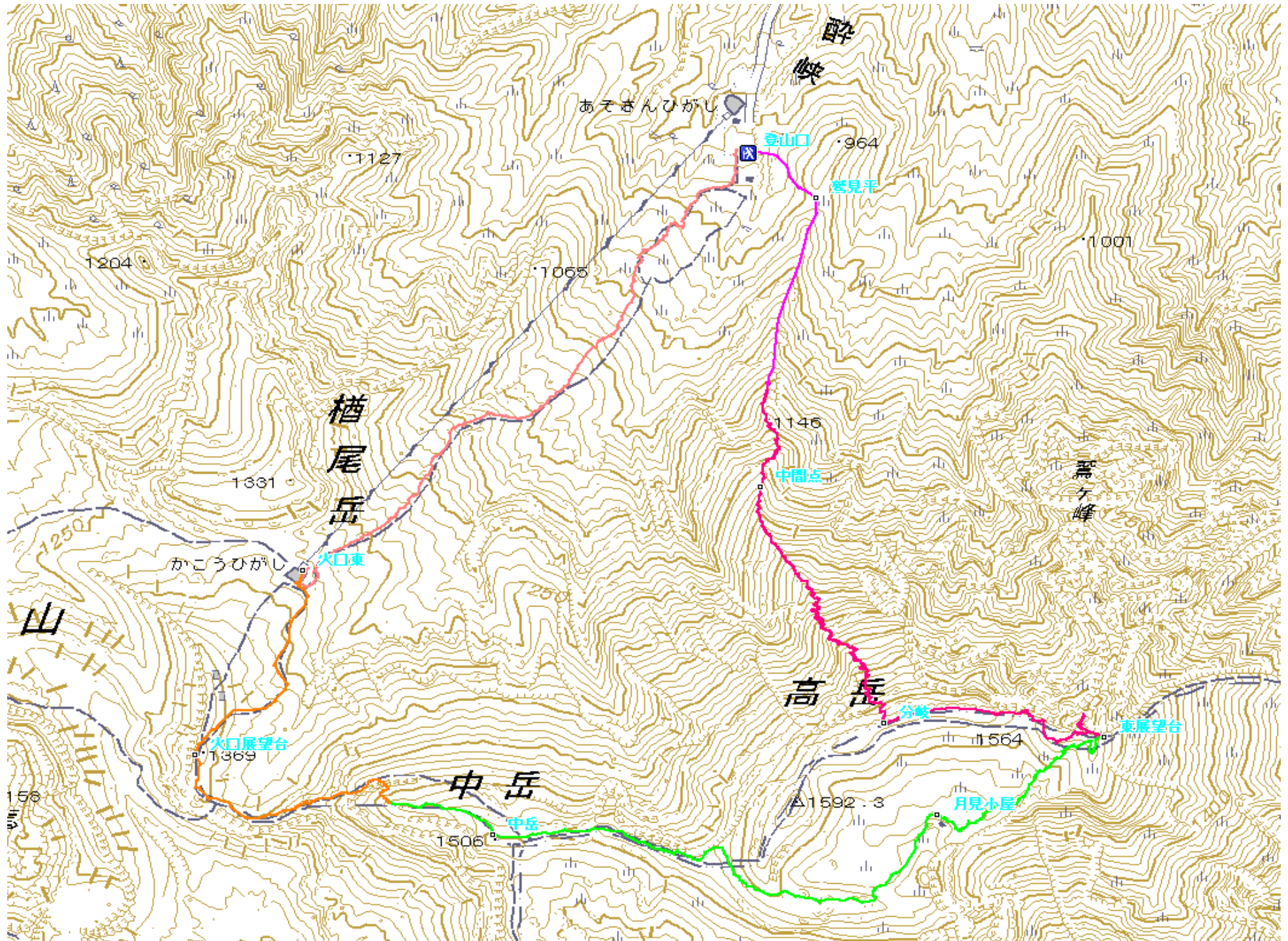


080506阿蘇中岳(1506m)

駐車場0:10 鷲見平1:00 中間点1:10 分岐0:27 東端展望台0:20 月見小屋0:30 中岳(1506m)0:25 遊歩道終点0:10 火口東0:45 駐車場

歩行距離=8.2km 歩行時間=4時間57分



阿蘇・中岳 (1506m) 2008. 05. 06



白酔橋からの眺め



ミヤマキリシマ



中間点



仙酔峡を見下ろす



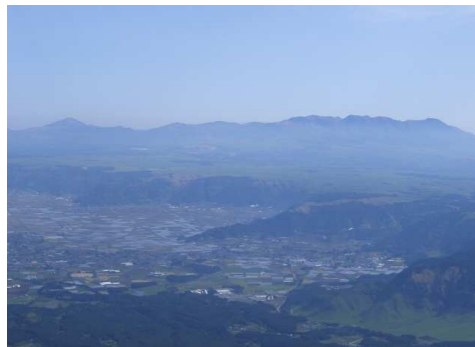
背後に九重連山



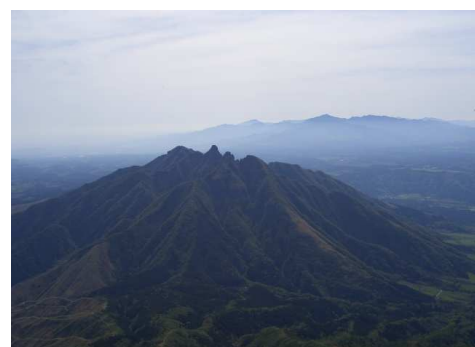
鷲ヶ峰尾根



根子岳と祖母・傾



九重連山



根子岳と祖母・傾



火口東



高岳



仙酔峡ロープウェイ



スマイレ



ナジスマイレ