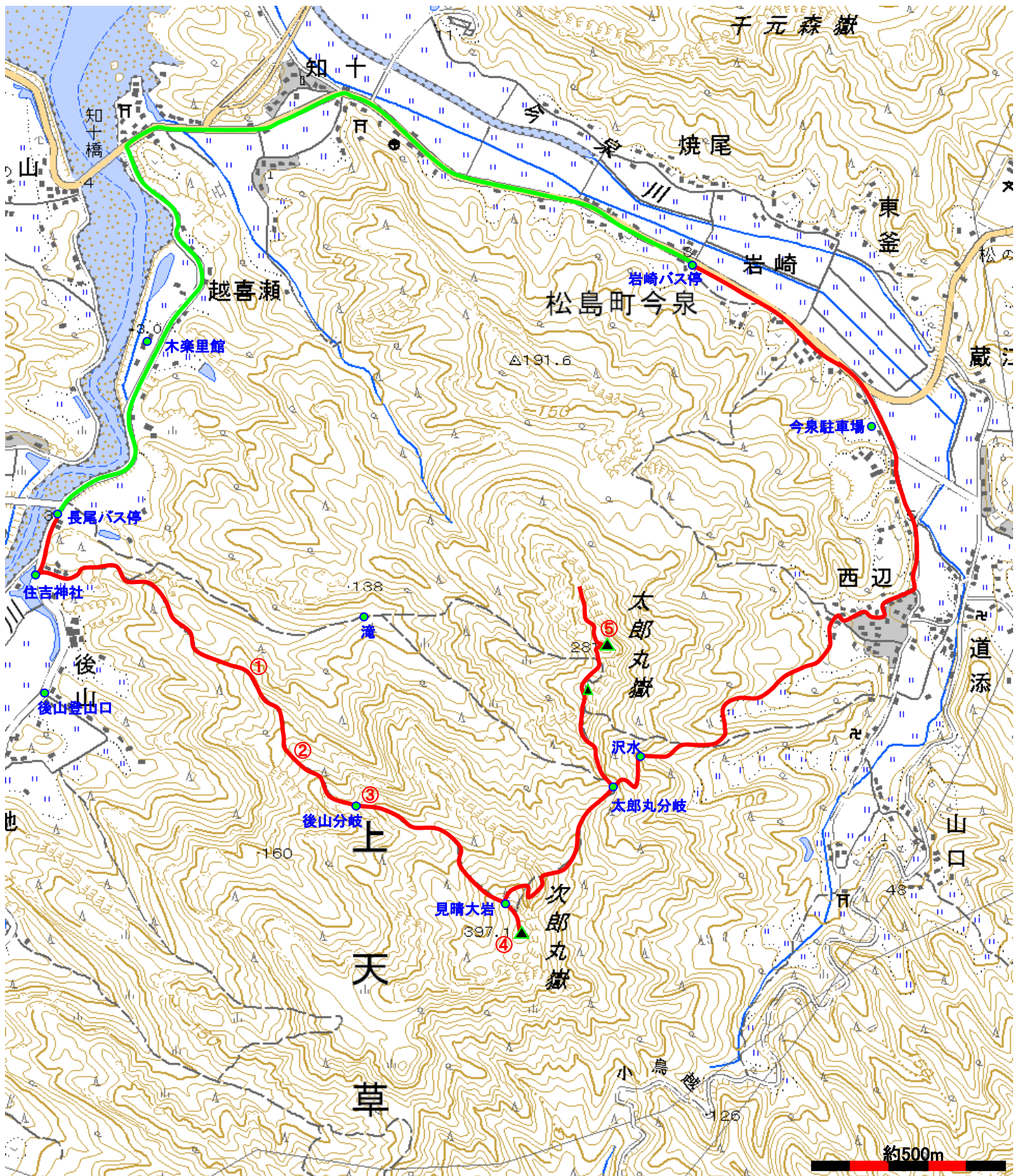


080210次郎丸嶽(397m)～太郎丸嶽(281m)

住吉神社(0:40) 後山分岐(0:25) 次郎丸嶽(397m)(0:30) 太郎丸分岐(0:20) 太郎丸嶽(281m)(0:25) 岩峰尾(0:15) 太郎丸嶽(281m)(0:20) 太郎丸分岐(0:45) 西辺
 駐車場(0:10) 岩崎バス停(バス0:09) 長尾バス停(0:05) 住吉神社
 歩行距離=6.3km 歩行時間=3時間55分



①シタに覆われた登山道



③菅賢岳を望む



④鳥渡を望む



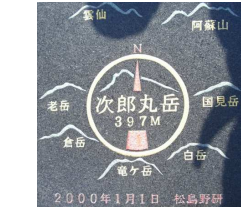
④倉岳を望む



⑤白嶽方面を望



②太郎丸嶽を望む



④猿岩を望む



⑤老嶽方面を望



⑤次郎丸嶽を望

次郎丸嶽 (397m) ~ 太郎丸嶽 (281m) 2008. 02. 10



住吉神社からの尾根を登る



対岸の尾根



太郎丸嶽を望む



地十橋の向こうに普賢岳を望む



太郎丸嶽の山名板



北北東に三角岳



次郎丸嶽山頂から薄っすら普賢岳を望む



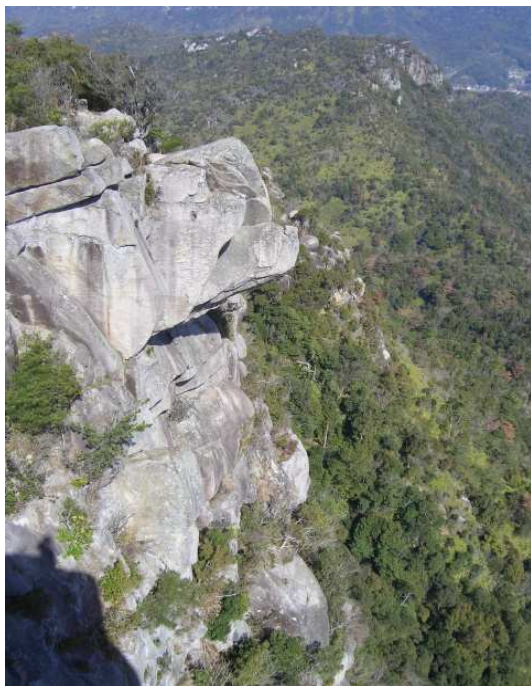
次郎丸嶽山頂から三角方面を望む



次郎丸嶽山頂から倉岳を望む



猿岩



亀岩





太郎丸嶽山頂から次郎丸嶽を望む



太郎丸嶽山頂から八代方面を望む



太郎丸嶽山頂から白嶽方面を望む



太郎丸嶽山頂から老嶽方面を望む