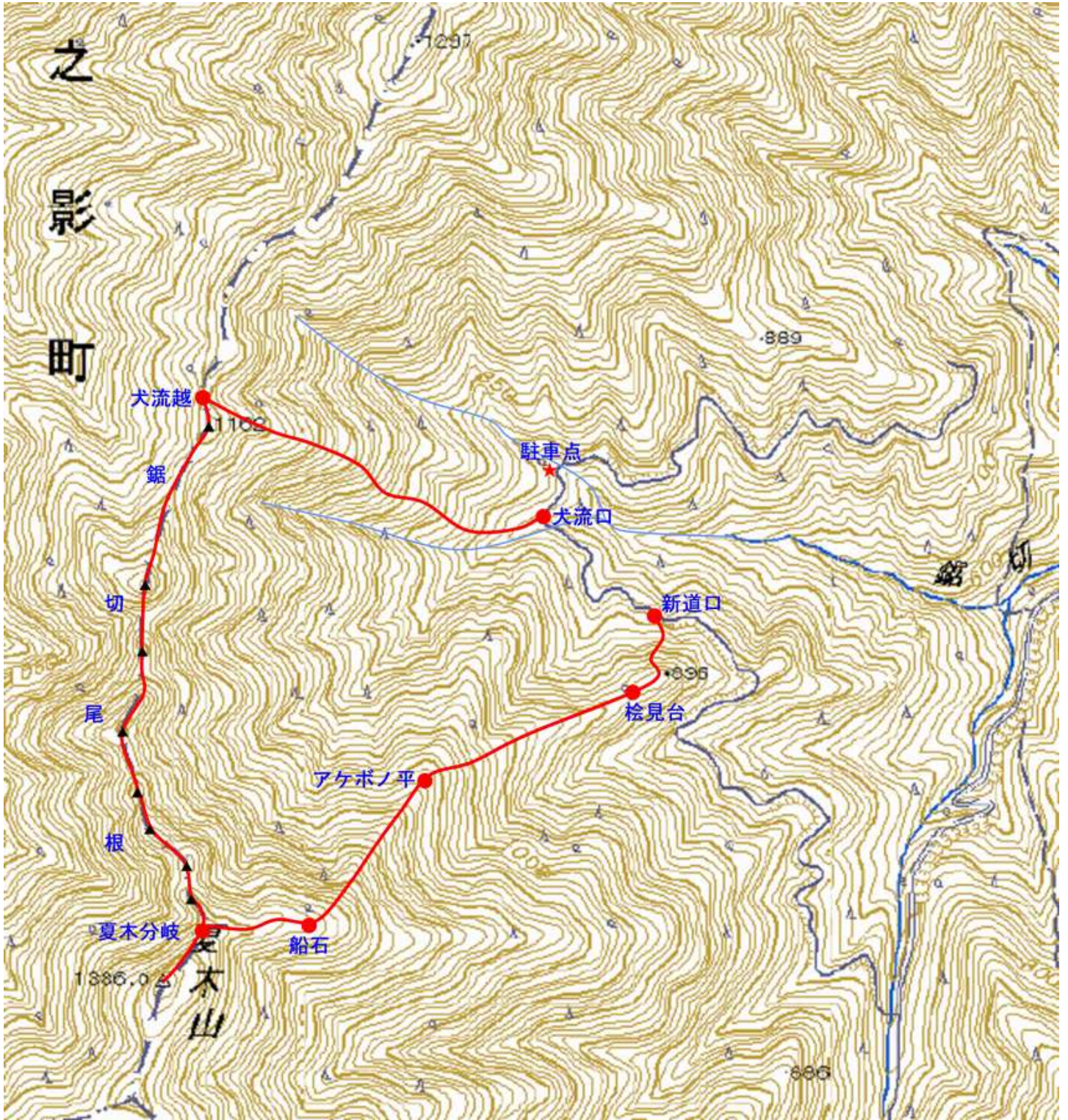


ルートタイム

5/3 夏木林道(駐車点) (0:02) 犬流口 (1:38) 犬流越 (3:35) 夏木新道分岐(テン場)

5/4 テン場 (0:15) 夏木山(1386m) (0:15) テン場 (0:30) 船岩 (0:25) アケボノ平 (0:25) 桧見台 (0:10) 夏木新道口9:00 (0:15) 駐車点

ルート図





ミツバツツジ



犬流越



犬流越の上空



ブナの奥にアケボノツツジ



犬流越から檜山を望む





アケボノツツジ



ヒカゲツツジ



崖下にアルミ梯子



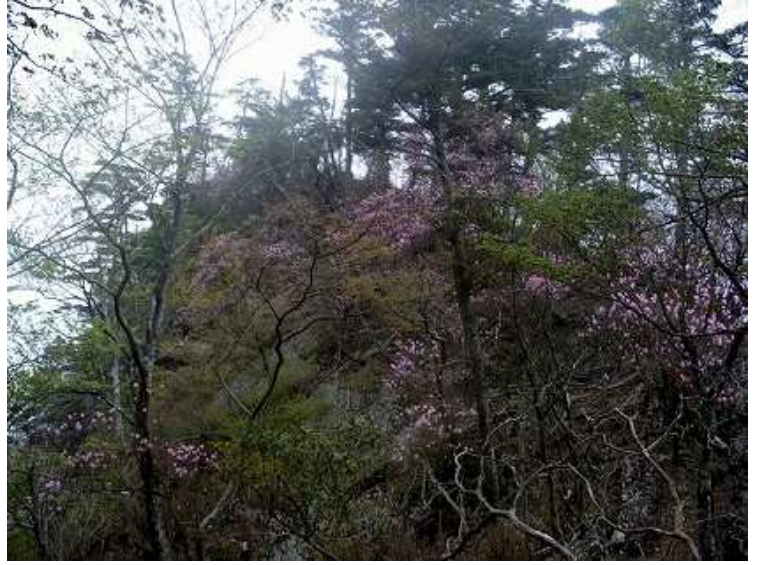
アルミ梯子を登る



アケボノツツジ



夏木新道分岐



夏木新道分岐からの大鋸



夏木山(1386m)



シャクナゲ



夏木新道分岐傍から西に兜巾岳の尾根



アケボノツツジ



ミズキの白い花



アケボノ平への下降路から檜山



枯死木とアケボノツツジ



藤河内キャンプ場案内図



湯〜とぴあ