

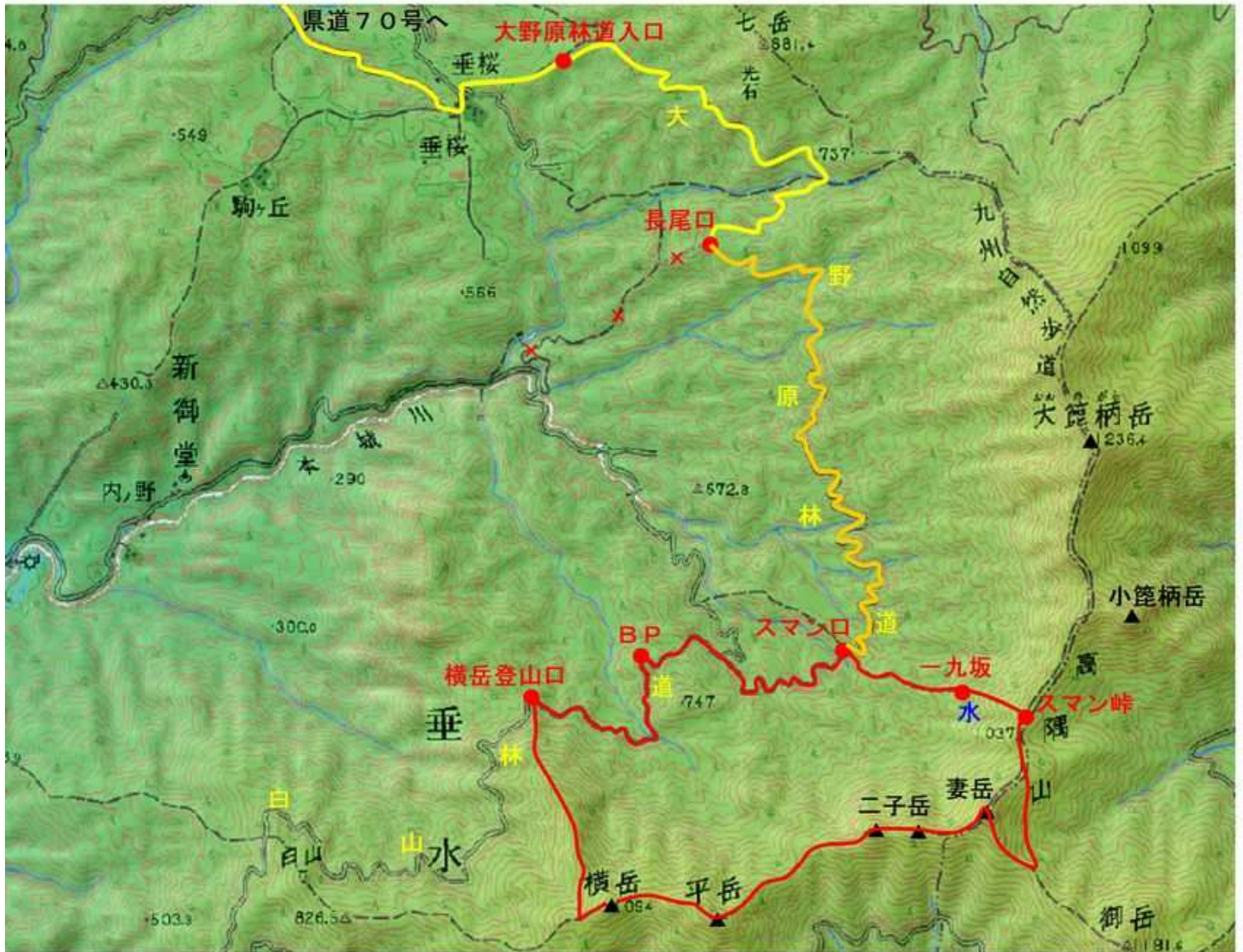
横岳(1094m)～平岳(1105m)～二子岳(1107m)～妻岳(1145m)

200704.29(日)晴れ

ルートタイム

駐車点6:15 → 6:45横岳登山口7:06 → 9:03縦走路9:20 → 9:35横岳9:42 → 鳴之尾分岐9:55 → 10:13平岳10:34 → 二子岳11:45 → 11:55昼休み12:25 → 12:45妻岳12:50 → 妻岳13:26 → 御岳分岐13:43 → スマン峠14:30 → 一九坂15:04 → スマン口15:33 → 猿ヶ城林道分岐16:01 → 16:12駐車点

ルート図



テント設営地から横岳と横岳尾根を望む



横岳登山口付近



横岳登山口



刀剣岳と桜島



サツマイナモリ



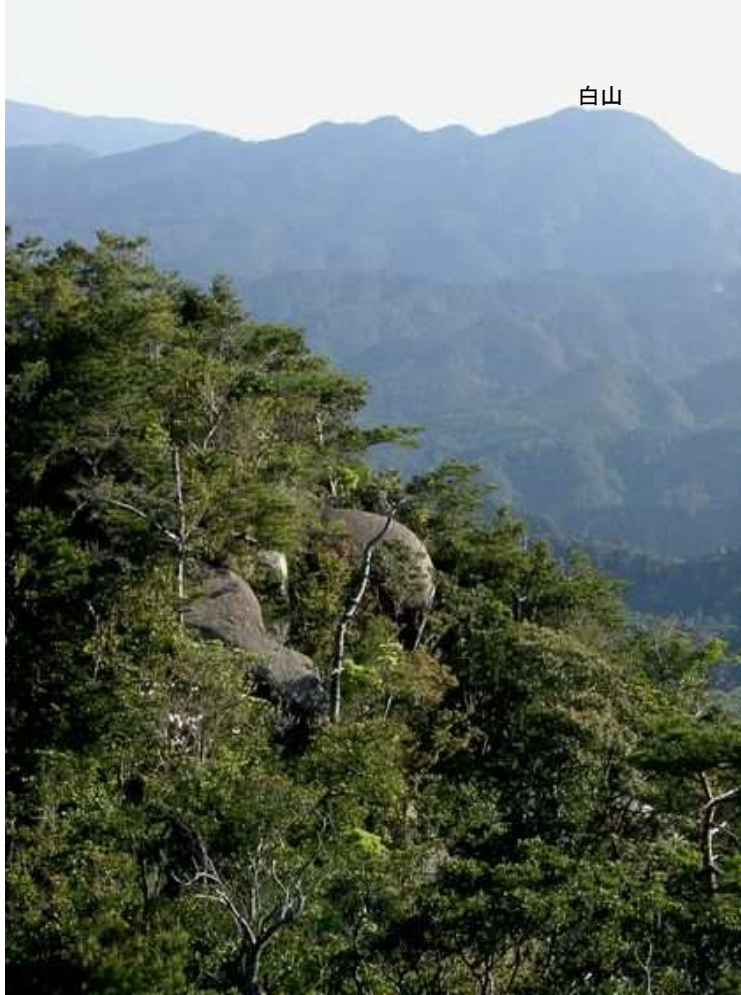
ミヤマシキミ



タチツボスミスレ



刀剣岳と桜島



白山

横岳尾根と白山



縦走路



裸地



横岳から平岳・妻岳・大笹柄岳方面を望む



平岳(1105m)



平岳から大笹柄岳・妻岳を望む



ギンリョウソウ



妻岳から御岳を望む



妻岳から二子岳・平岳・横岳～横岳尾根・刀剣岳・桜島を望む



妻岳から二子岳・平岳・横岳を望む



妻岳から二子岳



妻岳から御岳



ミヤマシキミ



スマン登山口